

IT'S  
WHAT'S  
INSIDE  
THAT  
COUNTS







# MEET FRANK

## A one-of-a-kind connecting system for premium, museum-quality showcases

FRANK showcases feature prominently in the world's premier museums, where they protect the most prized objects history has left humankind to preserve.

And with good reason: **"It's what's inside that counts."** This conviction of ours is reflected in a peerless, purist design that puts the object first, without neglecting function. A FRANK showcase satisfies the highest demands of great museums across the globe.

### BENEFITS AT A GLANCE



**fully demountable**



**emission-free solutions**



**unrivaled quality**



**award-winning,  
minimalist design**



The perfect solution for permanent and temporary museum exhibitions of any size, FRANK protects what's precious to you.

# DAS IST FRANK

## Weltweit einmaliges Vitrinen-Stecksystem in höchster Museums-Qualität

Es gibt gute Gründe, warum FRANK Vitrinen in den renommiertesten Museen der Welt, die wertvollsten Objekte unserer Weltgeschichte schützen.

Der Grundsatz **„auf den Inhalt kommt es an“** ist unser Anspruch und resultiert in unserem einmaligen, puristischen Design, ohne dabei die Funktionalität zu vernachlässigen. FRANK Vitrinen entsprechen den höchsten Anforderungen internationaler Museums-Technik.

### VORTEILE AUF EINEN BLICK



**vollständige Zerlegbarkeit**



**emissionsfreie Lösungen**



**einzigartige Qualität**



**preisgekröntes,  
minimalistisches Design**



Die perfekte Lösung für Museen sowie permanente und temporäre Ausstellungen aller Größen! FRANK schützt was Ihnen wichtig ist.



**The Smithsonian**  
Washington D.C.



**British Museum**  
London



**Palazzo Ducale**  
Venice



**Hôtel National des Invalides**  
Paris



**Saruq Al-Hadid**  
Dubai



**National Museum of Qatar**  
Doha



**Metropolitan Museum of Art**  
New York City



**Archäologische Museum**  
Frankfurt

# THE PATENTED FRANK CONNECTING SYSTEM

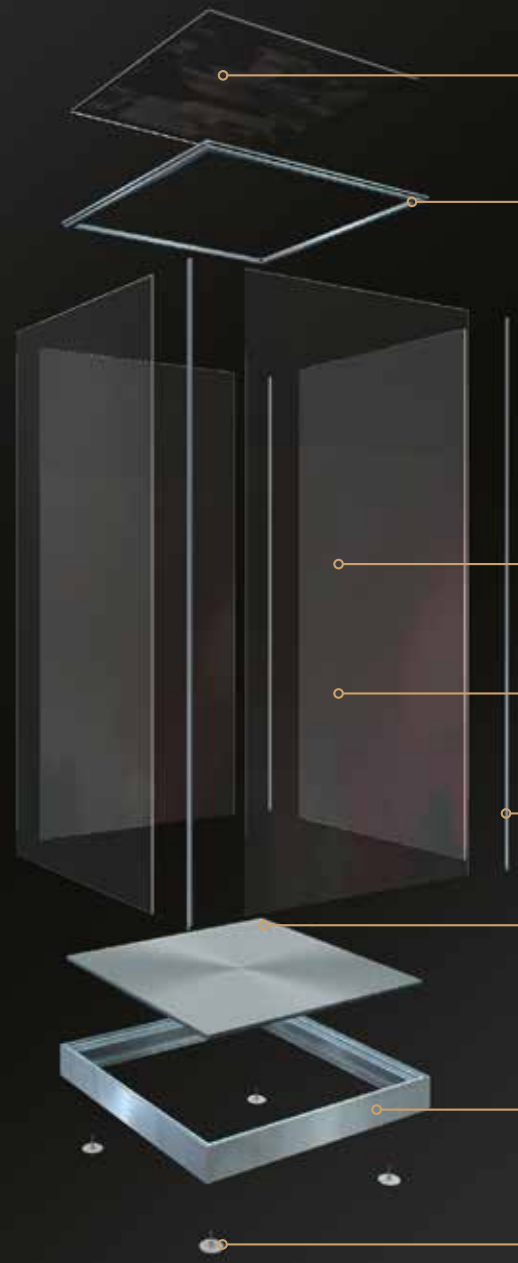
## **Technology that connects - without glue or fasteners**

The FRANK showcase system features our unrivaled slide-in technology. It requires no screws or gaskets for dustproof and airtight storage and preservation. Simply insert the minimal aluminum strips into the grooves machined in the edges of the panels. No wider than the two eight-millimeter panels connecting joint, these slim extrusions are flush with the surface when installed. Most important of all, they provide a precise-fitting connection with the stability of a permanent joint and the flexibility of a quick-release fixture that enables easy disassembly.

# DAS PATENTIERTE FRANK VERBINDUNGS- SYSTEM

## **Technik, die verbindet - kein Schrauben & Kleben**

Das FRANK Vitrinen-System besteht aus einer einzigartigen Stecktechnologie, die Schrauben und Dichtungen überflüssig macht und eine staub- und luftdichte Aufbewahrung - sogar Konservierung - ermöglicht. Dezentere Aluminiumleisten werden passgenau in die Kantenprofilierung der Scheiben eingesteckt. Die Profileisten sind oberflächenbündig integriert und nur so breit wie der Kantenstoß zweier 8 mm Scheiben. Das Resultat ist eine jederzeit wieder lösbare, stabile und formschlüssige Verbindung.



**Integrated top panel**

made of acrylic or laminated glass;  
available in frost, clear and opaque

**Integrierte Deckenplatte**

aus Acryl- oder Mineralglas;  
erhältlich in matt, klar und opak

**Top frame**

anodized aluminum\* 20 mm  
insert and mounting fixture built in

**Deckenrahmen**

Aluminium eloxiert\*  
Haltevorrichtung integriert

**Acrylic panels**

in various thicknesses  
clear, UV filtering, opaque, color  
satin finish, scratch resistant

**Acrylglascheiben**

in verschiedenen Stärken  
transparent, mit UV-Filter, opak, farbig  
satinierter Oberfläche, kratzfest

**Glass panels**

in various thicknesses  
standard: 8 mm (4.4.2),  
extra-clear laminated glass  
all types of glass available on request

**Mineralglascheiben**

in verschiedenen Stärken  
Standard: 8 mm (4.4.2),  
Verbundsicherheitsglas extra klar  
alle Glastypen auf Anfrage erhältlich

**Door**

optionally available as a hinged door

**Tür**

optional auch als Drehtür

**Connecting profile**

anodized aluminium\*, 8 mm

**Profilleisten**

Aluminium eloxiert\*, 8 mm

**Integrated base panel**

very strong, 15 mm aluminum sandwich panel

**Integrierte Bodenplatte**

belastbare 15 mm aluminum sandwich panel

**Base frame**

anodized aluminum\*  
standard heights: 40 mm and 120 mm  
120 mm frame optionally available with a  
desiccant chamber (drawer)

**Bodenrahmen**

Aluminium eloxiert\*  
Standardhöhen: 40 mm und 120 mm  
120 mm-Rahmen optional mit integrierter  
Klimafunktion (Schublade) erhältlich

**Adjustable feet**

adaptable in height: 8 - 18 mm

**Stellfüße**

höhenjustierbar: 8 - 18 mm

\* All aluminum components come with a standard anodized color in aluminum-look similar to RAL 9006. All aluminum components can be anodized in any color on request.

\* Alle Aluminium Komponenten sind standardmäßig in Silber Natur, ähnlich RAL 9006, eloxiert. Diese Komponenten können auf Wunsch auch in anderen Farbtönen eloxiert werden.

**TEST  
CASE**



Kiek in de Klok Museum, Tallinn, Estland  
© Photo Jarek Jõepera Jarek Jõepera



Garrison Church, Potsdam, Germany  
© Photo Luise Wagener, Berlin

Analysis 4 m high glass case



Temporary exhibition (Olympics), Paris, France  
© Photo © GEORGSCHMITT & LEGO® CERTIFIED PROFESSIONAL®



Deutsches Klingmuseum, Solingen, Germany  
© Photo Deutsches Klingmuseum Solingen



Stadtmuseum am Markt, Wiesbaden, Germany  
© Photo FRANK Europe GmbH



The Baker Museum, Naples, USA  
© Photo FRANK Europe GmbH

# FULLY DEMOUNTABLE

Assembly is an exercise in convenience with the FRANK system's patented no-glue, no-screws design. And with no sealing materials such as silicone or adhesives, there is nothing to give off gasses (no emission). Assembly time is short; service life is long. The prefab FRANK showcase ships "well-protected" in a flat pack. It's simple to assemble a case - quickly, intuitively and without special tools. Disassembly is just as easy. If you wish, our FRANK service team will be happy to do this for you.

This unique connecting system lets you replace panels and components or extend the showcase later.

The same strips serve to join all materials, so you can combine opaque, satin or transparent panels of varying thicknesses as you like.

The showcases readily break down into their constituent parts to allow for space-saving storage, convenient transport and reuse for future projects.

# VOLLSTÄNDIGE ZERLEGBARKEIT

Das FRANK Patent macht Kleben und Schrauben überflüssig. Der Verzicht auf Dichtungsmaterialien, wie Silikon und Kleber, ermöglicht eine emissionsfreie Lösung. Dies erleichtert die Montage, reduziert die Aufbauzeiten und gewährt eine lange Lebensdauer. Die vorgefertigte FRANK Vitrine wird zerlegt und sicher verpackt geliefert. Sie lässt sich intuitiv und ohne Spezialwerkzeuge in kurzer Zeit auf- und abbauen. Auf Wunsch erfolgt die Montage und Demontage von unserem FRANK Service Team.

Dank des einzigartigen Stecksystems ist ein nachträglicher Austausch von Scheiben und Komponenten oder eine spätere Erweiterung möglich.

Alle Materialien werden mit identischen Profilen verbunden. Dies ermöglicht die Kombination von verschiedenen Materialien (opak, satiniert, transparent) und Stärken.

Die vollständige Demontage erlaubt eine platzsparende Lagerung, einen unkomplizierten Transport und einen mehrfachen Einsatz der Vitrine bei zukünftigen Projekten.





## BENEFITS AT A GLANCE



### **demountable**

perfect for permanent & temporary installations, easy transportation and space-saving storage



### **intuitive assembly and disassembly**

fast, effortless setup, no special skills needed



### **maintenance-free**

for a long service life



### **semi-modular**

easily exchangeable by adding and added some components

## VORTEILE AUF EINEN BLICK



### **zerlegbar**

perfekt für permanente & temporäre Installationen, einfacher Transport und platzsparende Lagerung



### **intuitiv auf- und abbaubar**

schnelle und mühelose Montage, ohne Fachkenntnisse möglich



### **wartungsfrei**

für eine lange Lebensdauer



### **Modultechnik**

einfacher Austausch oder Ergänzung von Elementen / Komponenten

### **Professional installation service**

The FRANK service team will be pleased to assist you. They are able to install large, complex exhibits, reliably and with remarkable speed. A FRANK installation team can assemble 100 cases in 5 days.

### **Professioneller Installationsdienst**

Das FRANK Service Team steht Ihnen gerne zur Seite. Große und komplexe Ausstellungen lassen sich zuverlässig und in kürzester Zeit realisieren. Eine FRANK Installationsteam kann 100 Vitrinen in 5 Tagen montieren.



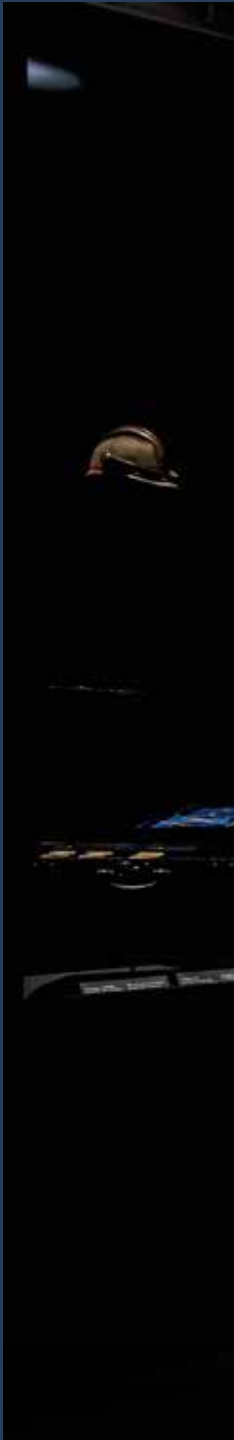
### **LIEUTENANT-COLONEL CHRISTOPHE BERTRAND**

Conservateur du département contemporain  
Musée de l'Armée - Hôtel national des Invalides

” Depuis plusieurs années, le musée de l'Armée expose une partie de ses collections dans des vitrines FRANK. Aujourd'hui, il choisit encore les vitrines FRANK pour ses expositions temporaires. Leur fonctionnalité, leur robustesse, leur maniabilité, leur esthétique et leur délicatesse nous séduisent toujours autant car elles répondent parfaitement à nos besoins actuels et futurs.

” For several years now, the Musée de l'Armée has exhibited some of its collections in FRANK showcases. Today, the museum still chooses the FRANK cases for his temporary exhibitions. Their functionality, their robustness, their maneuverability, their aesthetics and their delicacy always seduce us, because they perfectly answer our current and future needs.

” Seit mehreren Jahren stellt das Musée de l'Armée einen Teil seiner Sammlungen in FRANK Vitrinen aus. Auch heute noch entscheiden wir uns bei unseren temporären Ausstellungen für FRANK Vitrinen, da uns ihre Funktionalität, Robustheit, Handlichkeit, Ästhetik und Feinheit immer noch gleichermaßen begeistern. Sie entsprechen perfekt unseren aktuellen und zukünftigen Anforderungen.





Musée de l'Armée, "Les canons de l'élégance" with the dress of Jean-Paul Gaultier, Paris, France  
© Photo Musée de l'Armée / Anne-Sylvaine Marre-Noël



# UNRIVALED QUALITY

Leading museums and exhibitions worldwide require nothing less than the best quality. FRANK showcases meet those lofty standards. The patented connecting technology and the precision of our workmanship guarantee stable and “vandal proof” showcase construction. Select materials not only contribute to the cases, excellent quality; they also ensure a long service life and the best return on investment.

The FRANK system is versatile and may be augmented as needed with a magnetic track lighting system, an adjustable shelving system and climate control solutions.

## BENEFITS AT A GLANCE



### premium materials

to protect your investment, deter vandalism & prolong service life



### patented system

fully demountable patented connection technology



### AER

excellent air exchange rate



### custom options

such as lighting, shelving, hinged door & climate control solutions



### preservation

only emission-free materials



### Security

Standard Frank locking devices (CornerLock, BlockLock) can be upgraded with extra Abloy lock(s)

# EINZIGARTIGE QUALITÄT

FRANK Vitrinen erfüllen die höchsten Qualitätsstandards der internationalen Museums- und Ausstellungswelt. Die patentierte Stecktechnologie und die präzise Verarbeitung garantieren eine hochstabile und vandalismussichere Vitrinenkonstruktion. Durch Verwendung ausgesuchter Materialien wird eine hohe Wertigkeit, Investitionssicherheit und eine lange Lebensdauer gewährleistet.

Das FRANK System ist vielseitig anwendbar und lässt sich beliebig erweitern. Zum Beispiel durch ein magnetisches Beleuchtungssystem, ein stufenlos einstellbares Tablarsystem oder Klimafunktionen.

## VORTEILE AUF EINEN BLICK



### hochwertige Materialien

für Investitionssicherheit, Schutz vor Vandalismus & lange Lebensdauer



### patentiertes System

vollständig zerlegbar durch patentierte Verbindungstechnik



### AER

hervorragende Luftwechselrate



### individuelle Optionen

wie z. B. Beleuchtung, Tablar-System, Drehtür & Klimafunktion, Abloy Sicherheitsschlösser



### Konservierung

nur emissionsfreie Materialien



### Sicherheit

Standardmäßige Frank-Schließvorrichtungen (CornerLock, BlockLock) können mit zusätzlichen Abloy-Schlössern aufgerüstet werden



Essendon Football Club, Essendon Premiership Trophies, Melbourne, Australia  
© Photo POD Museum & Art Services



The Metropolitan Museum of Art, The Met Cloisters, New York, USA  
© Photo FRANK Europe GmbH



Hôtel Salomon de Rothschild, EURAMI, Paris, France  
© Photo Frank Europe



King Fahd Bin Abdulaziz Al Saud, Spirit of Leadership, Riyadh, KSA  
© Photo Collaboration Group



Retail, Pfizer, Exhibition Stand  
© Photo FRANK Europe GmbH



Museum of Fine Arts, Ancient Egypt, Budapest, Hungary  
© Photo Narmer Architecture Studio / Klára Lovas



Mingei International Museum, Global Spirit - Folk Art from Ted Cohen Collection, San Diego, USA  
© Photo FRANK Europe GmbH



Archäologisches Museum, Frankfurt, Germany  
© Photo FRANK Europe GmbH



Antwerp Police Heritage Centre, Belgium  
© Antwerp Police Heritage Centre & Twin Design



Museum Aan de Stroom, Bonaparte at the Scheldt, Antwerp, Belgium  
© Photo Twin Design bvba

# AWARD-WINNING MINIMALIST DESIGN



reddot design award



“Put the object first, it’s what’s inside that counts.” That design principle figures prominently in the elegant appearance that sets FRANK showcases apart.

The connecting strips are so slim as to be all but invisible; the finishing speaks to the precise workmanship. This showcase will meet all your display needs with its elegant design aesthetic.

## PREISGEKRÖNTES MINIMALISTISCHES DESIGN



### **SITEM**

**Prix du SITEM pour  
„l’Innovation Muséographique de l’année“**  
Louvre, Paris

„Das Objekt steht im Vordergrund, it’s what’s inside that counts“ ist unser Anspruch und prägt das puristische, auf diese Weise einmalige Design der FRANK Vitrine. Filigrane, fast unsichtbare Verbindungsleisten und die präzise Verarbeitung sorgen für eine minimalistische Ästhetik, passend zu jedem Anspruch.



*"Simplicity is the ultimate sophistication."*

*Leonardo Da Vinci*





Auschwitz - Not long ago, Not far away, Travelling Exhibiton  
© Photo Musealia, Spain



**LUIS FERREIRO**  
CEO Musealia

” FRANK Europe has provided us with practical and beautiful showcases over the years. We use them for our traveling exhibitions Titanic and Auschwitz. We won't hesitate to use them again for our new projects in the future, as their showcase systems are, without a doubt, the best demountable showcases.

” *FRANK Europe stättet unsere Ausstellungen seit Jahren mit praktischen und wunderschönen Vitrinen aus. Zur Zeit kommen sie für unsere Wanderausstellungen Titanic und Auschwitz zum Einsatz. Auch für zukünftige Projekte werden wir auf FRANK Vitrinen zurückgreifen, denn sie sind ohne Zweifel die besten zerlegbaren Vitrinen am Markt.*



**SATISFIED  
CUSTOMERS  
WORLDWIDE**

SMITHSONIAN INSTITUTION  
METROPOLITAN MUSEUM OF ART  
**BRITISH MUSEUM**  
NATIONAL MUSEUM OF QATAR  
MUSEUM OF FINE ARTS BOSTON  
HÔTEL NATIONAL DES INVALIDES  
MUSÉUM NATIONAL D'HISTOIRE NATURELLE  
**BENDIGO ART GALLERY**  
ARCHÄOLOGISCHES MUSEUM FRANKFURT  
NATIONAL GALLERY OF VICTORIA  
TOKYO NATIONAL MUSEUM



Trompetenmuseum Bad Säckingen, Germany  
© Photo FRANK Europe GmbH



Hamilton Art Gallery, Australia  
© Photo POD Museum & Art Services

Titanic Quarter, Titanic Belfast, Belfast, Northern Ireland  
© Photo TBL International Group



University of Oslo - Collapse, Oslo, Norway  
©Photo Museum of Cultural History, UiO / Kirsten Helgeland



Hôtel Salomon de Rothschild, FUKAMI, Paris, France  
© Photo FRANK Europe GmbH



Saruq Al-Hadid - Archaeology Museum, Dubai, UAE  
© Photo FRANK Europe GmbH



Schlossparkmuseum Bad Kreuznach, Germany  
© Photo FRANK Europe GmbH



Museum Schnütgen, Magie Bergkristalle, Köln, Germany  
© Photo Good to Know / Kristins Fester



**UNLIMITED  
POSSIBILITIES**





# FROM AN IDEA TO A PERFECT EXECUTION

**Any design, any size - anything is possible - from a freestanding case to a custom display cabinet**

It all starts with a vision for your next project. Whatever you wish to do - plan a new exhibition or extend a legacy installation, our team of FRANK experts are available to help you find the perfect solution.

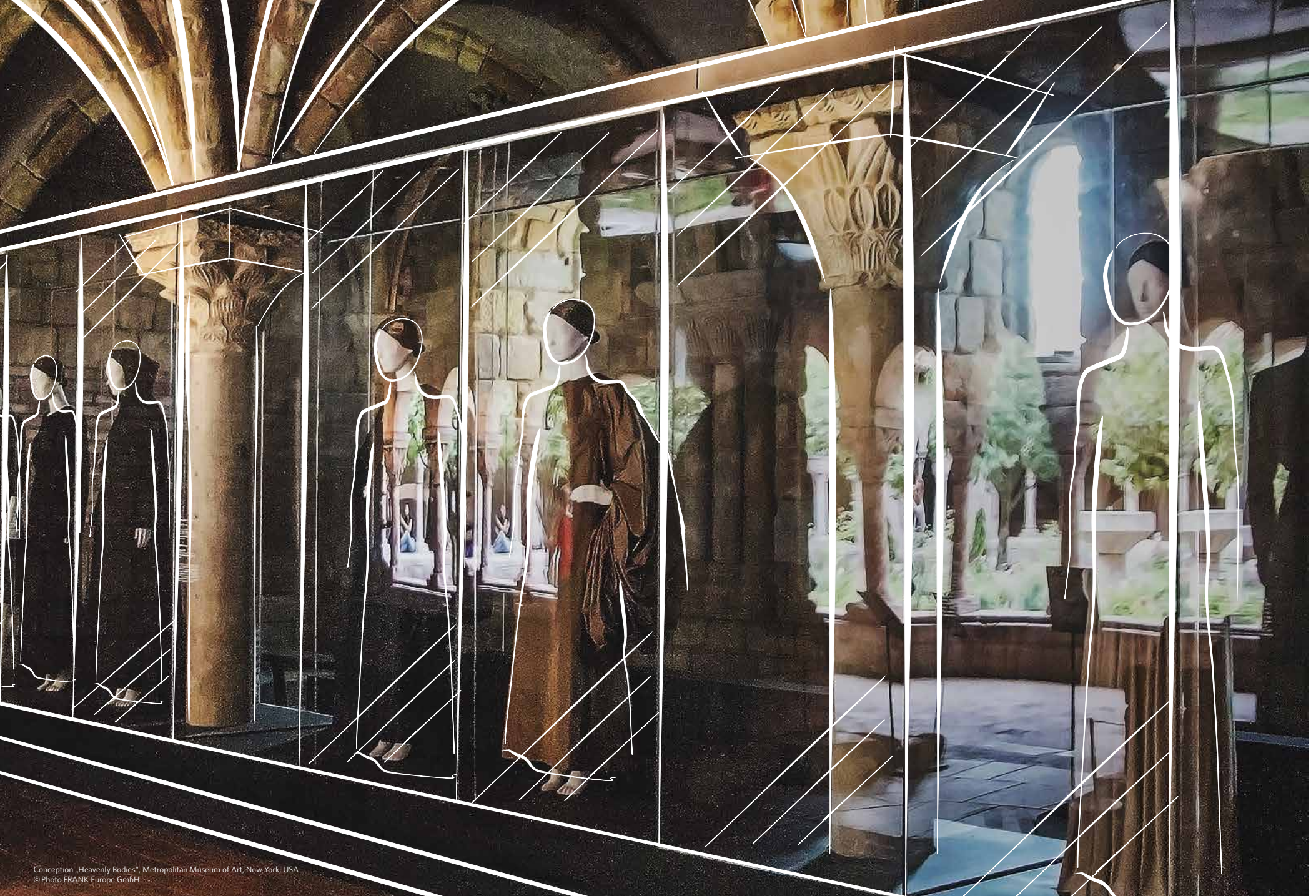
FRANK showcases are available in acrylic and laminated glass. The minimalist connecting strips come in various finishes.

# VON DER IDEE BIS ZUR PERFEKTEN UMSETZUNG

**Jedes Design, jede Größe - von der freistehenden Vitrine bis hin zu Sonderlösungen**

Alles startet mit der Vision für Ihr nächstes Projekt. Egal, ob Sie eine neue Ausstellung planen oder eine bestehende ergänzen möchten, unser FRANK Experten-Team ist für Sie da, um gemeinsam mit Ihnen die optimale Lösung für Ihre Anforderungen zu finden. FRANK Vitrinen sind in Acryl- und Mineralglas erhältlich. Die minimalistischen Verbindungsleisten sind in verschiedenen Farben verfügbar.





Conception „Heavenly Bodies“, Metropolitan Museum of Art, New York, USA  
© Photo FRANK Europe GmbH

# VERSIONS & MORE

## TABLE CASE

Our FRANK table cases come in any size to afford your artifacts the proper protection.

## TOWER CASE

Configure your freestanding showcase with or without light and/or shelving to suit your display needs.

## WALL CASE

Perfect for an eye-level encounter, our wall case casts your works in the proper light.

## TABLE TOP

Table Top are the perfect showcase solution to be combined with an existing understructure.

## TISCHVITRINE

FRANK Tischvitrinen in jeder Wunschabmessung bieten den besten Schutz Ihre Artefakte.

## TURMVITRINE

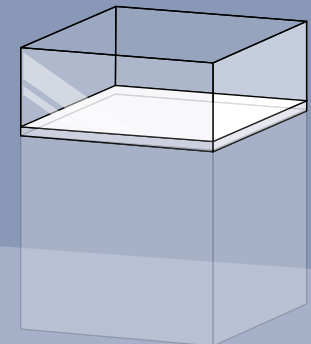
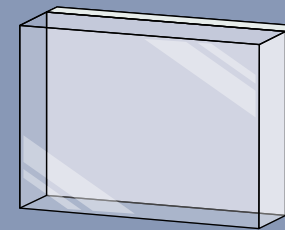
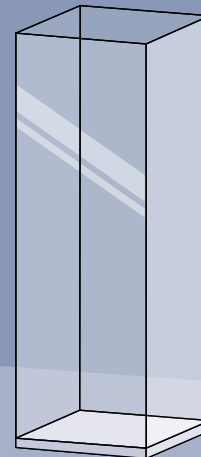
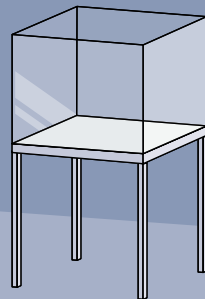
Konfigurieren Sie Ihre Vitrine mit oder ohne Tableare oder Licht passend für Ihre Bedürfnisse.

## WANDVITRINE

Perfekt angebracht für die richtige Augenhöhe des Betrachters.

## TABLE TOP

„Table Top“ sind die perfekte Vitrinenart, um mit einem bestehenden Unterbau kombiniert zu werden.

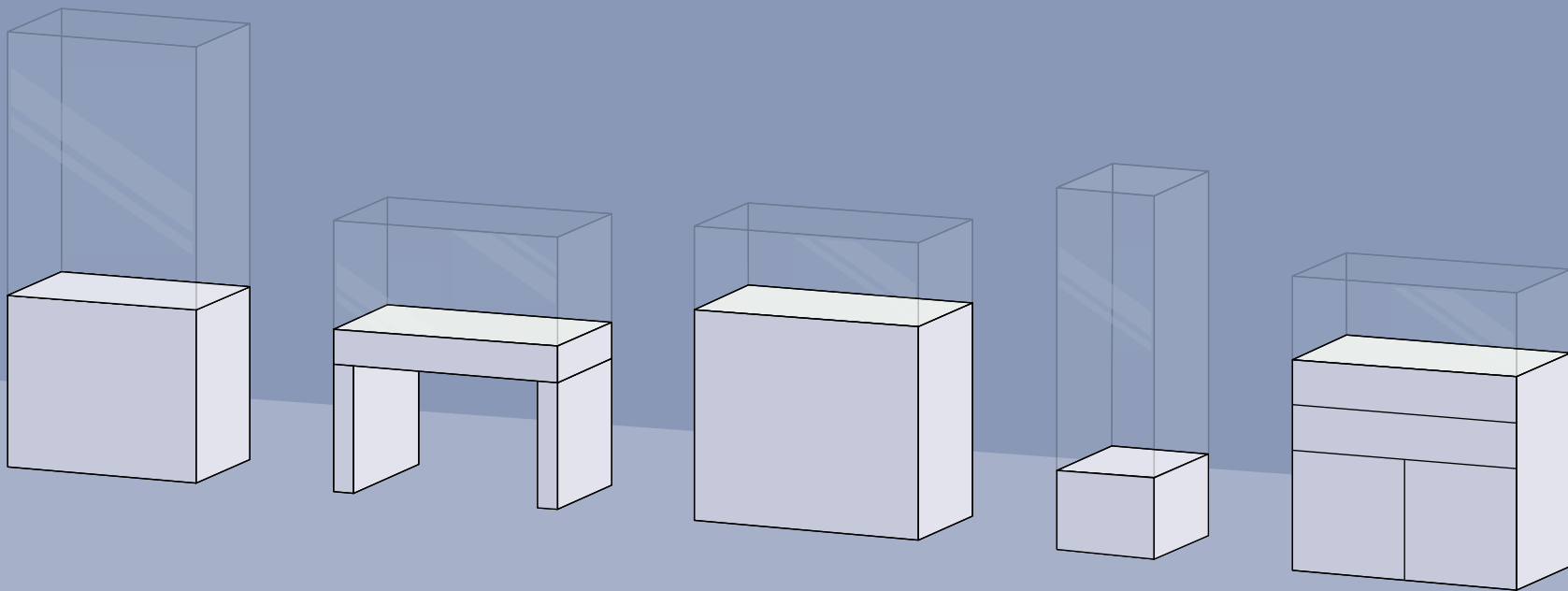


## BASES

FRANK showcases may be combined with any type of base. We will be delighted to build a base in any size, shape, height and color you wish. If you prefer to draw on the services of your trusted designer or fabricator, we are always available to collaborate with other service providers.

## SOCKEL

FRANK Vitrinen können mit jeder Art von Sockel kombiniert werden. Wir fertigen jede Größe in der gewünschten Form und Farbe.



## TOWER CASE / TURMVITRINE



KeMCo, Keio Museum Commons, Tokyo, Japan  
© Photo Takiya

## WALL CASE / WANDVITRINE



## COLUMN CASE / SOCKELVITRINE



Museum of Fine Arts, Ancient Egypt, Budapest, Hungary  
© Photo Narmer Architecture Studio / Klára Lovas



LEZ, Ludwig Erhardt Zentrum, Fürth, Germany  
© Photo Christian Höhn

**TABLE TOP / „TABLE TOP“**



National Museums of Liverpool, World Museum, Meet the Majestic Mayas, UK  
© Photo FRANK Europe GmbH

**TABLE CASE / TISCHVITRINE**



Australian National Maritim Museum, Sydney, Australia  
© Photo POD Museum & Art Services

# SPECIAL SHOWCASES

## Do you need a custom-made solution for your project?

Any design, any size – basically anything, except curved cases!  
Contact us, and we will work out a concept with you according your design expectations and technical specifications.

# AUSGEFALLENE VITRINEN

## Benötigen Sie eine maßgeschneiderte Lösung für Ihr Projekt?

Jedes Design, jede Größe – einfach Alles, vom freistehenden bis zum benutzerdefinierten Model. Kontaktieren Sie uns. Wir erarbeiten gerne mit Ihnen ein Konzept nach Kundenwünschen.



National Museum of Lithuania, Vilnius, Lithuania  
© Photo Trimonis Architects

### DIFFERENT ANGLES

Parallelogram and Trapezoid showcases (e.g. 60° or 120°) – laminated glass 44.2 – designed by Trimonis Architects, Hamburg.  
National Museum of Lithuania – Vilnius.

### VERSCHIEDENE WINKEL

Parallelogramm- und Trapezvitrinen (z. B. 60° oder 120°) – Verbundglas 44.2 – gestaltet von Trimonis Architekten, Hamburg.  
Nationalmuseum von Litauen – Vilnius.

### EXTRA LARGE

Wedding Dress Case – Laminated Glass 66.2  
L|D|H: 27' x 8' x 8.5'

### EXTRA GROSSE VITRINEN

Hochzeitskleid Vitrine – Verbundglas 66.2  
L|B|H: 8,3 x 2,4 x 2,6 m  
Königliche Ausstellung





Windsor Castle, Windsor, UK  
© Photo Press Association via AP Images



AUBE, Centre Pompidou, Metz, France  
© Photo MILLIØNS

## EXTRAORDINARY CONSTRUCTIONS

Walk-in Cabinet - Art Installation by MILLIØNS Architects, Los Angeles. Acrylic panels with tinted, mirror effect and dichroic adhesive films. Temporary exhibition at the Centre Pompidou Metz.

## AUSSERGEWÖHNLICHE KONSTRUKTIONEN

Walk-in Kabinett - Kunstinstallation von MILLIØNS Architekten, Los Angeles. Acrylplatten mit getönten, verspiegelten und dichroitischen Klebefolien. Temporäre Ausstellung im Centre Pompidou Metz.



AUBE, Centre Pompidou, Metz, France  
© Photo MILLIØNS



University of Oslo - Collapse, Oslo, Northern Ireland  
©Photo Museum of Cultural History, UIO / Kirsten Helgeland



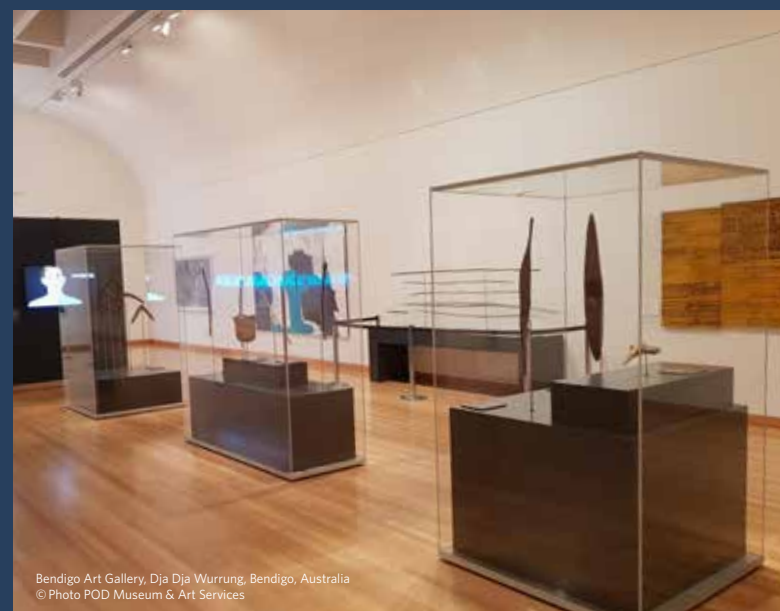
The Metropolitan Museum of Art, The Met Cloisters, New York, USA  
© Photo FRANK Europe GmbH



Neue Hopfenpost, Gallery Exhibition, München, Germany  
©Photo PS Bavaria



National Museum of the American Indian, Smithsonian Institution, Washington DC, USA  
© Photo FRANK Europe GmbH



Bendigo Art Gallery, Dja Dja Wurrung, Bendigo, Australia  
© Photo POD Museum & Art Services



Bayerisches Armeemuseum, Neues Schloss, Ingolstadt  
© Photo Luise Wagener



Zoologisches Forschungsmuseum König, Bonn  
© Photo Frank Europe



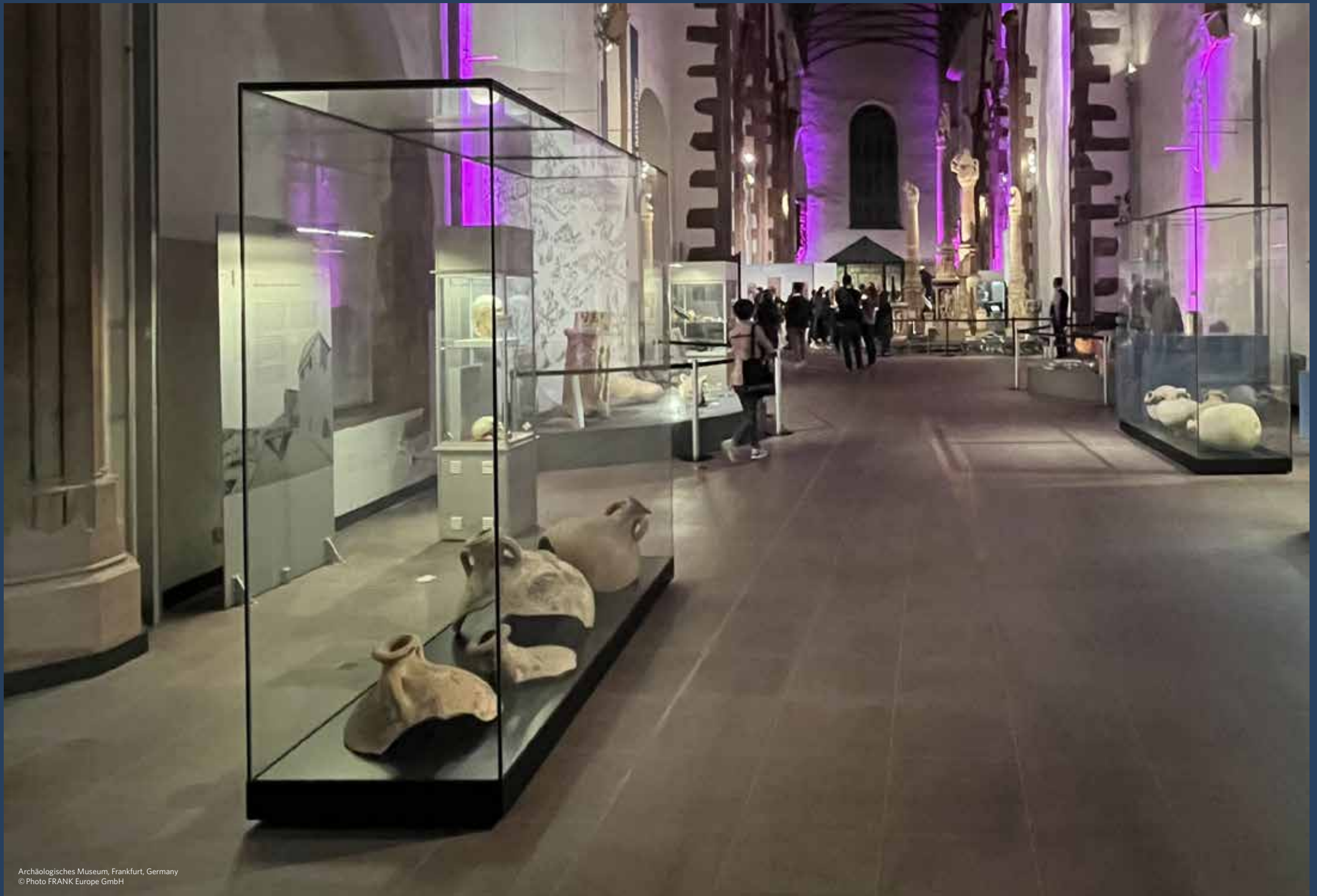
Wave of Kanagawa, Museum of Fine Arts, Boston  
© Photo Frank Europe



Africa Museum, Mabele eleki lola I, Tervuren, Belgium  
© Photo Africa Museum / Jean-Marc Vanduyck



The Herry Ford, Museum of American Innovation, Dearborn  
© Photo Frank Europe



**DR. PHIL. WOLFGANG DAVID M.A.**

Leitender Direktor  
Archäologisches Museum Frankfurt



” The Archaeological Museum Frankfurt is undergoing a process of fundamental renewal of its permanent exhibition over several years. In parallel, international special exhibitions are regularly shown. The particular challenge was to find a sustainable and flexible display case system that would blend harmoniously with the late medieval and post-modern architecture of the museum in terms of aesthetics and elegance. With the FRANK showcases, we found the right display cases and a reliable partner.

” *Das Archäologische Museum Frankfurt befindet sich in einem mehrjährigen Prozess der grundlegenden Erneuerung seiner Dauerausstellung; parallel dazu werden regelmäßig internationale Sonderausstellungen gezeigt. Die besondere Herausforderung bestand darin, ein nachhaltiges und flexibles Vitrinensystem zu finden, welches sich im Hinblick auf Ästhetik und Eleganz in die spätmittelalterliche und postmoderne Architektur des Museums harmonisch einfügt. Mit FRANK Vitrinen haben wir die passenden Vitrinen und einen verlässlichen Partner gefunden.*



# PANELS

**Laminated safety glass, Acrylic, Polycarbonate, HPL,...**

The FRANK showcase system is available in glass, acrylic and other materials. The same profiles serve to connect all types of materials, so clients are free to combine different materials of various thicknesses.

# SCHEIBEN

**Verbundsicherheitsglas, Acryl, Polycarbonat, HPL,...**

Das FRANK Vitrinen System ist in Glas und in Acryl erhältlich und kann bei Bedarf auch mit anderen Materialien, kombiniert werden. Mit den gleichen Systemprofilen werden alle Materialien miteinander formschlüssig verbunden, unabhängig der Dicken der einzelnen Paneele.



**COMBINING  
MATERIALS &  
MATERIAL THICKNESSES  
MATERIALIEN & MATERIAL-  
STÄRKEN BELIEBIG  
KOMBINIEREN**

# FRANK CONNECTING PROFILES

The patented, precision-milled aluminum corner profiles are only 8 mm wide. Inserted to join 8-mm acrylic or glass panels, they sit flush with the surface to provide a form-fitting yet readily detachable connection. With the benefit of these profiles, the showcases can be reused as often as requested. All aluminum components – the profiles, top and bottom frames and floor panel – come in a shade of silver, similar to RAL 9006. Other colors are also available.



# FRANK VERBINDUNGS- PROFILE

Die patentierten, präzise gefrästen Eck Verbindungsprofile aus Aluminium sind nur 8 mm breit. Sie sitzen bündig mit der Scheibenoberfläche und sorgen für eine form-schlüssige und dennoch wieder leicht lösbare Verbindung. Mit dieser Technik können die Vitrinen beliebig oft auf- und abgebaut werden. Alle Aluminium-Bauteile – Profile, Decken- und Bodenrahmen sowie die hochstabile Bodenplatte – haben als Standard einen Silberton, ähnlich RAL 9006. Natürlich sind andere Farben ebenfalls erhältlich.

## KEY FEATURES AT A GLANCE

- › **Thickness: 8 mm**
- › **„Flush“ connection**
- › **Precision-milled**
- › **Available in various colors**

## VORTEILE AUF EINEN BLICK

- › **Stärke: 8 mm**
- › **oberflächenbündige Verbindung**
- › **sehr hohe Maßgenauigkeit**
- › **in verschiedenen Farben erhältlich**

# LIFETIME ACRYLIC

## UNIQUE & AFFORDABLE SOLUTION

Lifetime Acrylic addresses the main limitations of plastic glazing. With its unique properties, this new material surpasses all museum standards for display cases -especially all (laminated) glass solutions- to the satisfaction of all museum professionals.

**”BETTER THAN GLASS !”**

**”BESSER ALS GLAS !”**

### KEY FEATURES AT A GLANCE

- › Non-reflective
- › Scratch resistant
- › Anti-static protection
- › Extreme light transmission
- › Maximum UV Protection
- › Absolute minimum discoloration

### VORTEILE AUF EINEN BLICK

- › Anti-Reflex
- › Hohe Kratzfestigkeit
- › Antistatischer Schutz
- › Hervorragende Lichtdurchlässigkeit
- › Optimaler UV-Schutz
- › Maximale Farbneutralität

**THE  
”INVISIBLE”  
CASE**



artglass™

# “LIFETIME ACRYLIC”

## EINZIGARTIGE & ERSCHWINGLICHE LÖSUNG

Lifetime Acrylic setzt neue Maßstäbe im hochwertigen Vitrinenbau. Mögliche Bedenken für Kunststoffverglasungen sind vorbei. Museumsexperten schätzen besonders, dass dieses innovative Material mit seinen besonderen Eigenschaften sämtliche geforderten Standards für Vitrinen in Museum erfüllt und sogar die klassischen Lösungen aus Verbundsicherheitsglas übertrifft.



---

Lightweight and durable

Leicht und langlebig

---

Higher shatter-resistance

Hohe Bruchsicherheit

---

Less than 1% reflection

Weniger als 1% Reflektion

---

The hard coating of the acrylic substrate protects the glazing against scratches and ensures exceptional durability.

---

FRANK cases made in 6 mm thickness

FRANK Vitrinen mit 6 mm Scheiben

---

Easy to clean - Easy to handle

Leichte Instandhaltung

---

99% UV protection

99% UV Schutz

---

Die harte Beschichtung des Acrylsubstrats schützt die Verglasung vor Kratzern und sorgt für eine außergewöhnliche Langlebigkeit.



National Museum of Lithuania, Arūnas Baltėnas exhibition „Works and Lives“, Vilnius, Lithuania  
© Photo www.lnm.lt



LEZ, Ludwig Erhardt Zentrum, Fürth, Germany  
© Photo Christian Höhn



Bendigo Art Gallery, V&A Balenciaga Shaping, Bendigo, Australia  
© Photo Amelia Stanwix



KeMCo, Keio Museum Commons, Tokyo, Japan  
© Photo Takiya



Chinese Museum, Melbourne, Australia  
© Photo chineseuseum.com.au



Zoologisches Forschungsmuseum König, Bonn, Germany  
© Photo FRANK Europe GmbH



Te Papa Tongarewa, Museum of New Zealand, Wellington, New Zealand  
© Photo FRANK Europe GmbH

# LIGHTING

## Almost invisible—put your object perfectly in the limelight

FRANK offers a unique magnetic track system designed to provide elegant lighting. LED lamps may be positioned anywhere along the track. These premium miniature luminaires feature the latest generation of highly efficient, high-power LEDs. They are dimmable and available in different sizes and colors (°K). There are different models from 1W - 4.5W and in different housing colors. Operation via Bluetooth as well as focusability are easily selectable options.

# BELEUCHTUNG

## Fast unsichtbar - setzen Sie Ihr Objekt perfekt in Szene

Zur ästhetischen Beleuchtung der Vitrinen bietet FRANK einzigartige Lichtlösungen. Zum Beispiel magnetische Track-Systeme, auf denen sich passende LED-Spots beliebig platzieren lassen. Die erstklassigen Miniatur-Leuchten verfügen über die neueste Generation hocheffizienter Hochleistungs-LEDs. Die Spots sind standardmäßig dimmbar und in verschiedenen Lichtfarben (°K) verfügbar. Es gibt unterschiedliche Modelle von 1W - 4,5W und in verschiedenen Gehäusefarben. Bedienung per Bluetooth sowie fokussierbarkeit sind einfach wählbare Optionen.



### KEY FEATURES AT A GLANCE

- › Magnetic track system
- › Dimmable LEDs
- › Available in various light colors (°K)

### VORTEILE AUF EINEN BLICK

- › Magnetisches Schienensystem
- › Dimmbare LEDs
- › Erhältlich in verschiedenen Lichtfarben (°K)



Germanisches Nationalmuseum, Luxury in Silk. 18th-Century Fashion, Nürnberg, Germany  
© Photo Marco Warmuth



Musée du Malgré-Tout, Treignes, Belgium  
© Photo Musée du Malgré-Tout

# SHELVING

## Two Flexible, easy to handle and durable systems

The shelving systems are infinitely and easily adjustable. All components are made of stainless steel. Glass shelves are available in laminated safety glass and are manufactured to the extra clear (low-iron) quality standard.

### KEY FEATURES AT A GLANCE

- › **Infinitely variable**
- › **Glass shelves made from laminated safety glass**
- › **Stainless steel components**
- › **Extra clear (low-iron) quality standard**

# TABLARE

## Zwei Flexible, leicht zu handhabende und langlebige Systeme

Die Regalsysteme sind stufenlos und einfach verstellbar. Alle Komponenten sind aus Edelstahl gefertigt. Für die Regalböden verwenden wir ausschließlich Verbundsicherheitsglas aus hochwertiges Weißglas.

### VORTEILE AUF EINEN BLICK

- › **stufenlos höhenverstellbar**
- › **Glaseinlegeböden gefertigt aus Verbundsicherheitsglas**
- › **alle Bauteile aus Edelstahl**
- › **hoher Qualitätsstandard**





Suspended shelf system  
with hidden wall rails  
and brackets.  
Hängeregalsystem mit  
Wandschienen und  
Glasplattenträgern

Classic shelving system  
with stainless steel rods  
Regalsystem mit  
Edelstahlstangen

Schloß Ehrenstein, Ohrdruf, Germany  
© Photo ITD Ing.Technik + Design GmbH & Co.KG i.L. / Beate Aé-Karguth



Archäologisches Museum, Frankfurt, Germany  
© Photo FRANK Europe GmbH



## ROBBY MAGNIEN

CEO, Twin Design

” *Twin Design werkt, als inrichter van museale projecten, al jaren met FRANK vitrines.*

*Dat men in de ontwikkeling van de vitrines duidelijk niet over één nacht ijs gegaan is, maakt deel uit van ons succes op het terrein.*

*Wij hanteren steeds strakke deadlines, en het FRANK systeem garandeert ons steeds een zeer korte productie- en opbouwtijd met een 100% betrouwbaar resultaat.*

*Met de hands-on aanpak en de volledig betrouwbare service, is FRANK als het ware een verlengstuk geworden van ons bedrijf.*

” As a designer of museum projects, Twin Design has been working with FRANK display cases for years.

The fact that the development of the display cases was clearly not an overnight process is part of our success in the field.

We always meet tight deadlines, and the FRANK system always guarantees us very short production and installation times with 100% reliable results.

With its hands-on approach and completely reliable service, FRANK has become an extension of our company, so to speak.

” Als Konzeptionist von Museumsprojekten nutzt Twin Design schon seit Jahren FRANK Vitrinen.

Lange haben unsere Ingenieure nach einem Konzept gesucht, welches sich eignet und gleichermaßen zum Erfolg unseres Unternehmens beiträgt.

Oft müssen wir knappe Termine einhalten. Das FRANK Vitrinen System garantiert uns immer eine sehr kurze Produktions- und Aufbauzeit mit einem 100% fehlerfreiem Ergebnis.

Mit hoher Verlässlichkeit und einem perfekten Service ist FRANK zu einem sozusagen verlängerten Arm unseres Betriebes geworden.





# CLIMATE CONTROL

A special base frame provides for passive humidity control. Containing a locking drawer concealed by a panel, this base comes with horizontal ventilation ducts to circulate the air inside. The drawer holds a ProSorb or equivalent silicate gel. None of its materials emit gas of any kind.

## KEY FEATURES AT A GLANCE

- › **Special floor frame to control moisture**
- › **Ventilation ducts  
circulate air through the interior volume**
- › **Drawer holds ProSorb silicate gel**
- › **Zero offgassing**

# KLIMA- TISIERUNG

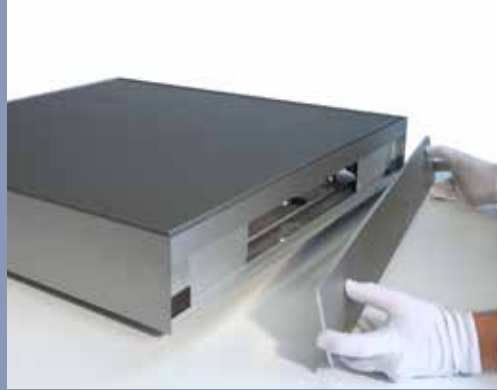
Die Klimafunktionen zur Feuchtigkeitsregulierung werden durch den speziellen Bodenrahmen gewährleistet. Er beinhaltet eine mittels Blende verdeckte, verriegelbare Schublade sowie horizontale Lüftungskanäle zur gleichmäßigen Zirkulation der Innenluft. Alle Materialien sind emissionsfrei.

## VORTEILE AUF EINEN BLICK

- › **spezieller Bodenrahmen zur Feuchtigkeitsregulierung**
- › **Lüftungskanäle zur gleichmäßigen Luftzirkulation im Innenraum**
- › **Schubfach mit Silikat / ProSorb**
- › **emissionsfrei**

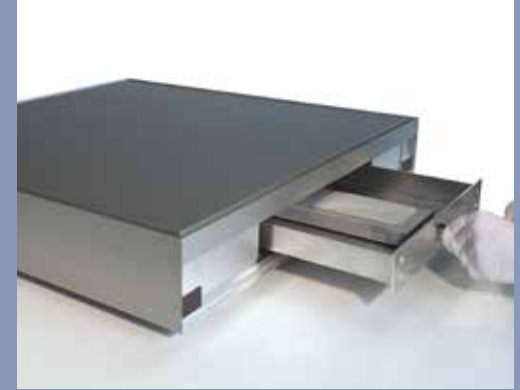
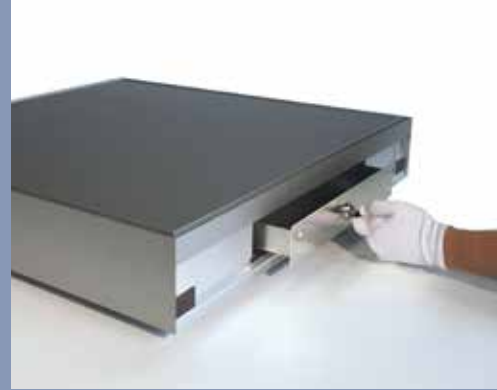
## PASSIVE

The easily accessible drawer is equipped with silicate / ProSorb cassettes. These help to regulate the humidity in the display case and protect your artifact in the best possible way.



## PASSIV

Die einfach zugängliche Schublade wird mit Silikat / ProSorb Kassetten bestückt. Diese unterstützen dabei die Luftfeuchtigkeit in der Vitrine zu regulieren und ihr Artefakt bestmöglich zu schützen.



## ACTIVE

For active climate control, FRANK offers a membrane system that controls humidity by electrolysis. The membranes are maintenance-free and no moisture reservoir is required.



## AKTIV

Für die aktive Klimatisierung bietet FRANK ein Membransystem an, das die Luftfeuchtigkeit durch Elektrolyse kontrolliert. Die Membrane sind wartungsfrei und es bedarf kein Feuchtigkeitsreservoir.



# LOGISTICS

FRANK showcases come disassembled in a flat pack for convenient delivery and efficient, space-saving storage.

## WOOD CRATES

Our wood crates protect your showcases well in transit. Made to measure, they come with the pallet built in.

## FLIGHT CASES

FRANK flight cases provide the best protection, easy access and a space-saving means of storage. Every flight case is custom-made and can be configured to hold one or more showcases. The flight case can be easily transported to the place of use thanks to the wheels.



# LOGISTIK

FRANK Vitrinen erhalten Sie zerlegt in einer flachen Verpackung – zwecks bequemer Lieferung und effizienter, platzsparender Lagerung.

## HOLZKISTE

Unsere stabilen Holzkisten schützen die Vitrinen während des Transportes und sind wiederverwendbar, z.B. zur Einlagerung oder dem Weitertransport zur nächsten Ausstellung.

## FLIGHT CASES

Der FRANK Koffer bietet besten Schutz, ermöglicht einen einfachen Zugang und eine langlebige und platzsparende Aufbewahrung. Jedes Flight Case ist maßgeschneidert und kann so konfiguriert werden, dass eine oder mehrere Vitrinen verstaut werden können. Das Flight Case kann dank der Rollen ganz leicht zum Einsatzort transportiert werden.

PERFECT  
FOR TEMPORARY &  
TRAVELING EXHIBITIONS  
IDEAL FÜR TEMPORÄRE  
& WANDERAUS-  
STELLUNGEN



Test assembly in the workshop

## KEY FEATURES AT A GLANCE

- › Efficient delivery
- › Space-saving storage
- › Optimum protection
- › Flight cases for easy access

## VORTEILE AUF EINEN BLICK

- › professionelle Belieferung
- › platzsparende Lagerung
- › hoher Schutz vor Beschädigungen
- › saubere Einlagerung

# BETTER ENVIRONMENT

# BETTER TOMORROW

## ASTARIGLAS® ECO CAST

FRANK uses ASTARIGLAS® ECO CAST, a new innovation of high quality recycled and recyclable cast acrylic sheet. The environmentally friendly product is more than 92% translucent and visually completely equivalent to the original cast acrylic.

## RECYCLING-CERTIFICATE

FRANK Europe receives a certificate every year for the emission reduction thanks to the recycling processes.

# BESSERE UMWELT

# BESSERE ZUKUNFT

## ASTARIGLAS® ECO CAST

FRANK benutzt ASTARIGLAS® ECO CAST, eine neue Innovation aus hochwertigen recycelten und recycelbaren gegossenen Acrylglasplatten. Das umweltfreundliche Produkt ist zu mehr als 92% lichtdurchlässig und optisch völlig gleichwertig mit dem original gegossenen Acryl.

## RECYCLING-ZERTIFIKAT

FRANK Europe bekommt jedes Jahr ein Zertifikat für die Emissionsreduzierung dank der Recyclingverfahren.



ASTARIGLAS®



ECO CAST



### BENEFITS AT A GLANCE



climate friendly



renewable energy



durability



sustainability



recyclability



energy efficient  
production

### VOORTEILE AUF EINEN BLICK



klimatefreundlich



erneuerbare Energien



Haltbarkeit



Nachhaltigkeit



Wiederverwendbarkeit



energieeffiziente  
Produktion

# ABOUT US...

When FRANK EUROPE GmbH was founded in 2001, the company launched the first version of a (truly) demountable quality display case. The acrylic glass display case was mainly used for temporary museum exhibitions due to the advantages of easy handling with the usual safety requirements. Due to permanent further developments and "upgrades" to the growing customer demands, the Frank showcase system was able to completely fulfill the requirements for permanent exhibitions after a short time. After many years of tests and trials, a glass version with the same handling could also reach market maturity in 2018.

The FRANK showcase system consists of a revolutionary and unique plug-in technology, with which glass panels made of acrylic or laminated mineral glass are connected to each other in a flush-fitting and highly stable way without any screws, without gluing and without seals. Both systems are patented and are manufactured exclusively in FRANK manufactories. In the beginning there was the idea to be able to present an exhibition exhibit to the viewer with as little visual disturbance as possible. The audience's attention should be focused exclusively on the object, with the construction of the protective display case receding into the background.

## **"It's what's inside that counts"**

It is this purist philosophy that distinguishes and sets FRANK display cases apart from other showcase products with their "less is more" approach. In a very short time, FRANK has acquired a considerable reputation in the museum and exhibition world. The FRANK brand became a symbol of innovation, high quality, flexibility and cost-effective solutions. Frank has now completed over 700 projects worldwide to the complete satisfaction of its customers. The protection, preservation and presentation of artifacts are of critical importance. FRANK products meet these requirements to the highest museum standards. And FRANK offers them with the added benefits of lower costs and significantly shorter development and delivery times.

The experienced and dedicated team of FRANK is very well organized and uses its unique production technology and machinery. Those features allow to plan, manufacture and install an entire exhibition in the shortest possible time. The superiority over conventional showcase manufacturing becomes clear when cost and time budgets are in competition.

## **"Perfection in function and design"**

FRANK display cases meet and exceed international quality standards for museums and can be seen in numerous renowned museums and exhibitions around the world. Imagine the user-friendly and maintenance-free advantages of the FRANK systems.

**Future-oriented innovation by FRANK...** We are pleased to introduce our products to you.

# WIR ÜBER UNS...

Bei Gründung der FRANK EUROPE GmbH brachte das Unternehmen im Jahr 2001 die erste Version einer (wirklich) demontierbaren Qualitäts-Vitrine auf den Markt. Die aus Acrylglas bestehende Vitrine wurde wegen der Vorteile der einfachen Handhabung bei gewohnten Sicherheitsbedürfnissen vornehmlich für temporäre Museumsausstellungen genutzt. Aufgrund permanenter Weiterentwicklungen und Anpassungen an die wachsenden Kundenansprüche, konnte schon nach kurzer Zeit das Frank-Vitrinen-System die Anforderungen auch für permanente Ausstellungen vollkommen erfüllen. Nach langjährigen Tests und Versuchen, konnte im Jahr 2018 auch eine Glasversion bei gleicher Handhabung die Marktreife erlangen.

Das FRANK-Vitrinen-System besteht aus einer revolutionären und einmaligen Stecktechnik, mit der Glasplatten aus Acryl- oder Mineralglas (VSG) ganz ohne Schrauben, ohne Kleben und ohne Dichtungen formschlüssig und hoch stabil miteinander verbunden werden. Die Systeme sind patentiert und werden ausschließlich in FRANK Manufakturen hergestellt. Am Anfang stand die Idee, ein Ausstellungs-Exponat mit möglichst wenig optischer Störung dem Betrachter präsentieren zu können. Die Aufmerksamkeit des Publikums sollte ausschließlich auf das Objekt gerichtet sein, wobei die Konstruktion der schützenden Vitrine in den Hintergrund tritt.

## **„Das was ausgestellt wird, das zählt“**

Diese puristische Philosophie ist es, welche die FRANK-Vitrinen von anderen Vitrinenprodukten mit ihrem "Weniger ist mehr"-Ansatz unterscheidet und abhebt. In kürzester Zeit hat FRANK einen beachtlichen Ruf in der Museums- und Ausstellungswelt erworben. Die Marke FRANK wurde zum Symbol für Innovation, hohe Qualität, Flexibilität und kostengünstige Lösungen. Frank hat inzwischen über 700 Projekte weltweit zur vollsten Zufriedenheit seiner Kunden abgeschlossen. Der Schutz, die Bewahrung und die Präsentation von Artefakten sind von entscheidender Bedeutung. FRANK Produkte erfüllen diese Anforderungen nach den höchsten Museumsstandards. Und dazu bietet FRANK diese mit den zusätzlichen Vorteilen niedrigerer Kosten und deutlich kürzeren Liefer- und Entwicklungszeiten.

Das erfahrene und engagierte Team von FRANK ist sehr gut organisiert und nutzt seine einzigartige Produktionstechnologie und Maschinen. Jene Eigenschaften ermöglichen eine gesamte Ausstellung zu planen, zu fertigen und in kürzester Zeit zu installieren. Die Überlegenheit gegenüber der konventionellen Vitrinen Herstellung wird dann deutlich, wenn das Kosten- und Zeitbudget im Wettbewerb stehen.

## **"Perfektion in Funktion und Design"**

FRANK Vitrinen erfüllen und übertreffen die internationalen Qualitätsstandards für Museen und sind in zahlreichen renommierten Museen und Ausstellungen auf der ganzen Welt zu sehen. Machen Sie sich ein Bild von den bedienerfreundlichen und wartungsfreien Vorteilen der FRANK-Systeme.

**Zukunftsorientierte Innovation by FRANK...** Wir freuen uns Ihnen unsere Produkte vorzustellen.



**Thomas Kurz & Philippe Plessers**

Owners & Managing Directors · Geschäftsführende Gesellschafter

## DID YOU KNOW..?

The patented FRANK showcase systems are the only showcases in the world that are fully demountable, requiring no maintenance and used for permanent exhibitions as well!

## WUSSTEN SIE, DASS..?

Die patentierten FRANK Vitrinensysteme sind die einzigen Vitrinen der Welt, die komplett zerlegbar sind, keine Wartung benötigen und auch für Dauerausstellungen genutzt werden!

Partner von



# AT HOME IN MUSEUMS ACROSS THE GLOBE

Smithsonian Institution Washington • Hôtel National des Invalides, Paris • Germanisches Nationalmuseum, Nürnberg • Henry Ford Museum, Detroit • The J. Paul Getty Museum, LA • The HIGH Museum of Art, ATL • Museum of Fine Arts, Budapest • Hôtel Salomon de Rothschild, Paris • Metropolitan Museum of Art, New York • Aga Kahn Museum, Toronto • Puke Ariki, New Plymouth/NZ • Bayerisches Armeemuseum, Ingolstadt • The British Museum, London • Dresdner Schloss • Cité nationale de l'histoire de l'immigration, Paris • Ozeaneum Stralsund • Turkish Cammer, Dresden • Europarat, Brüssel • Eintracht Museum, Frankfurt • Palace King Abdullah, Riyadh • University of British Columbia Museum of Anthropology, LA • The National History Museum of Los Angeles • The British Library, London • Museum of London • US Capitol Visitor Center, Washington • Robert Koch Stiftung, Stuttgart • Topkapı-Palast, Istanbul • Musée National Préhistoire, Eyzies • Senckenberg Museum, Frankfurt • Canadian War Museum, Ottawa • Grünes Gewölbe, Dresden • Stadt Rheine • Hermitage, St. Petersburg • Museum of Ethnology, Budapest • National Gallery of Australia • Frankfurt Flughafen • Alcázar de Toledo • Liverpool Museum • Museum Bozar, Brüssel • Armee Museum Brüssel • Körperwelten / bodyworld The Orient Museum, Fundação Oriente, Lisbon • Bundestag Berlin • Victoria & Albert Museum, London • Armani Store, Stockholm • Palazzo Ducale, Venedig • Collin Barracks National Museum of Ireland, Dublin • Al Musmak Fortress, Riyadh • Kunsthalle Mainz • St. Annen Museum, Lübeck • The White House, Washington • St. Joseph's Seminary and Cathedral, Macao • AlJazeera, Doha, Qatar • Bahrain Military Museum, Riffa, Bahrain • Saruq Al Hadid Archaeological Museum, Dubai • Arsenjew Museum, Wladiwostok • The Art Institute of Chicago • Stonyhurst College, UK • Nouveau Musée National de Monaco • National Museum of Lithuania, Vilnius • University of Pennsylvania Museum of Archaeology and Anthropology, Penn Museum, Philadelphia • National Museum of Qatar, Doha • Museum of Cultural History, University of Oslo • Centre Pompidou, Metz • Historisches Museum der Pfalz, Speyer • Royal Museum for Central Africa, Tervuren, Belgium • Museo Sefardí de Toledo • The Science Museum, London • UNO Headquarter New York • Archäologisches Museum Frankfurt...

## ZU HAUSE IN DEN MUSEEN DER WELT



# CONTACT / KONTAKT



## HEADQUARTERS

**FRANK Europe GmbH**  
Schwabenheimer Weg 111  
55543 Bad Kreuznach  
Deutschland

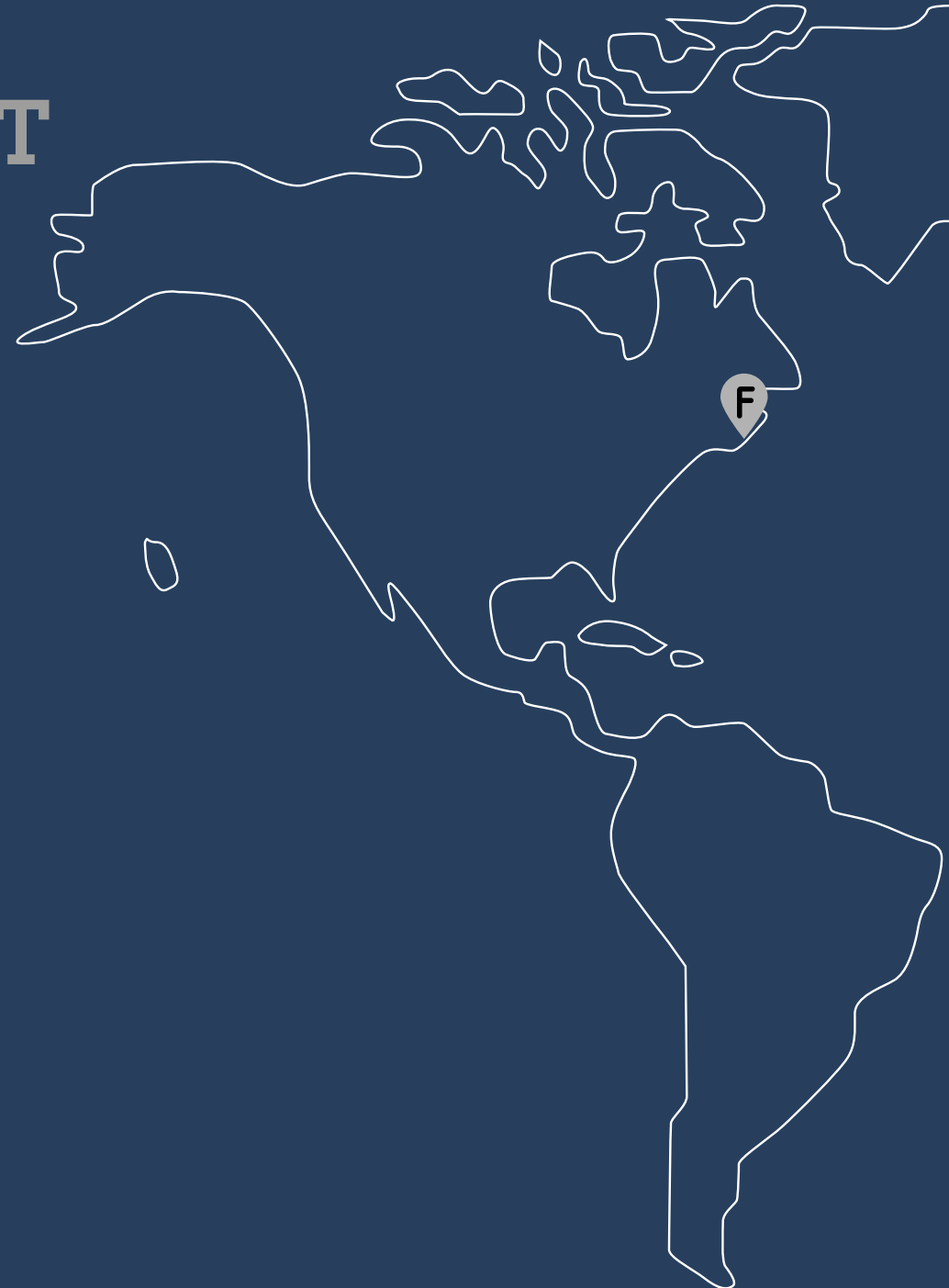
info@frankeurope.com  
T: +49 (0) 671.79 65 60  
F: +49 (0) 671.79 65 611  
[www.frankeurope.com](http://www.frankeurope.com)

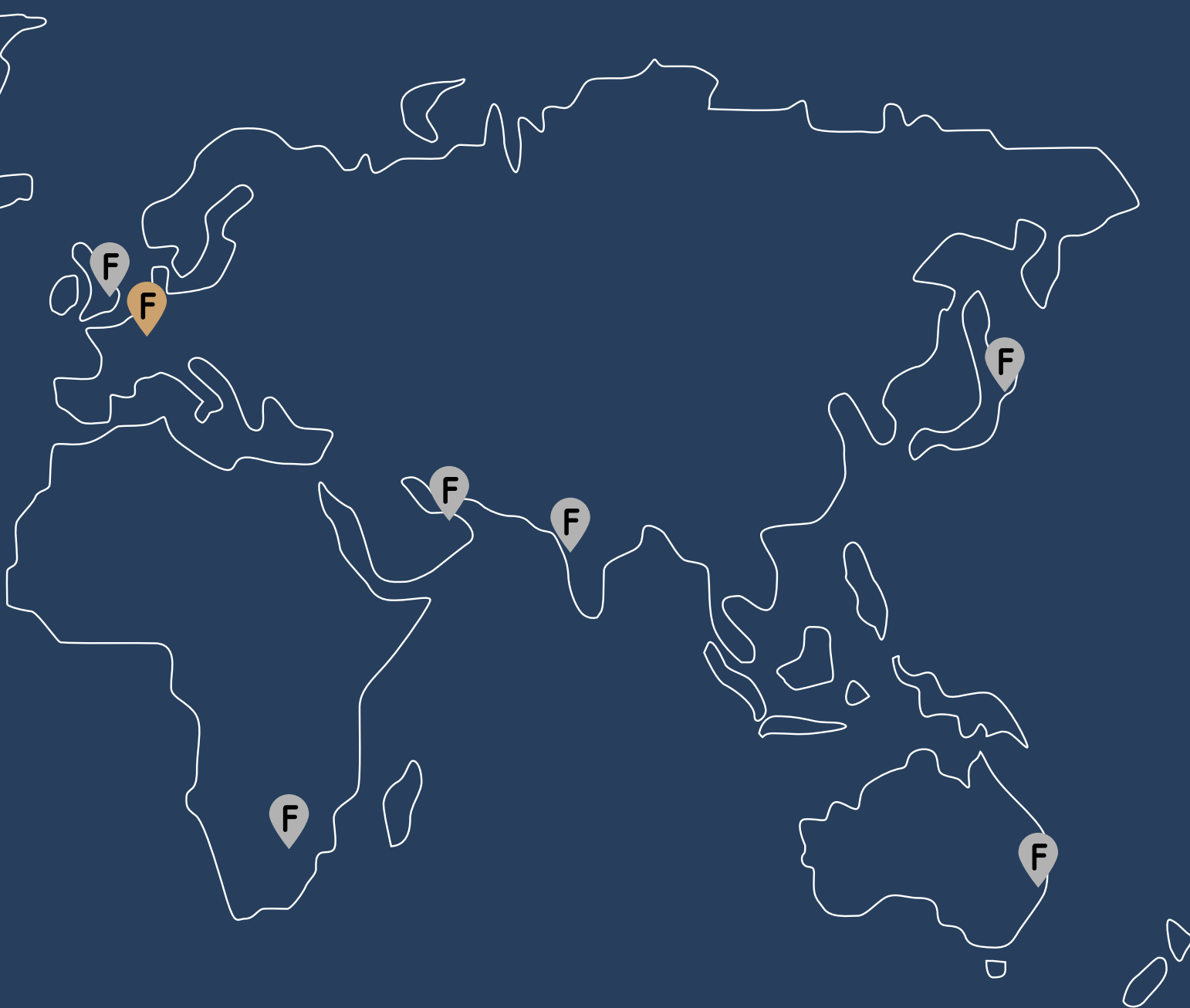


## AMERICA

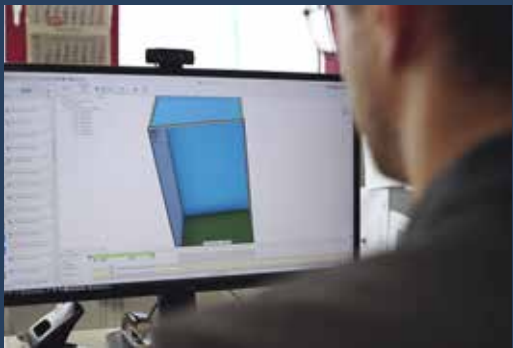
**FRANK America Inc.**  
7702 Backlick Rd. - Suite O  
Springfield, VA 22150  
USA

info@frank-america.com  
[www.frank-america.com](http://www.frank-america.com)





- FRANK Locations**
- Paris | France
  - London | United Kingdom
  - Riga | Latvia
  - Abu Dhabi | UAE
  - Boksburg | South Africa
  - Mumbai | India
  - Osaka | Japan
  - Braeside | Australia



**Product Video**  
**Produkt Video**



Simple construction, flexible application possibilities –  
With FRANK display cases, there are no limits to your imagination.

**CHECK OUT  
OUR NEW  
VIDEOS!**

**Company Video**  
**Firmen Video**



Einfacher Aufbau, flexible Einsatzmöglichkeiten –  
Mit FRANK-Vitrinen sind Ihrer Fantasie keine Grenzen gesetzt.

**SEHEN SIE SICH  
UNSERE NEUEN  
VIDEOS AN!**









UNIQUELY

FRANK