

COMBO

MODULAR SHOWCASE



Systeme de vitrine museale modulaire et flexible



COMBO est notre nouveau système modulaire de vitrines de musée, conçu pour créer des agencements élégants à un ou plusieurs modules. Son esthétique épurée s'accompagne de performances de conservation élevées, notamment grâce à une régulation climatique passive et à un taux de renouvellement d'air très faible. Chaque module peut être équipé d'un éclairage et d'étagères en option afin de s'adapter parfaitement aux objets exposés et au concept de mise en scène. Flexible, robuste et facile à manipuler, COMBO offre aux musées et aux institutions patrimoniales une solution d'exposition sophistiquée et évolutive.



Decription de la vitrine modulaire COMBO

Dimension du module : **90 x 90 x 210 cm**

Spécifications du verre :

verre feuilleté extra-clair 55.4 (épaisseur 11,5 mm) avec 4 films PVB intermédiaires (P4A)

Standard :

- porte battante
- 0,1 AER (étanchéité parfaite!)
- climatisation passive (ProSorb ou équivalent non-inclus)
- 2 serrures de sécurité type Abloy
- transportable sur trans-palette

Options :

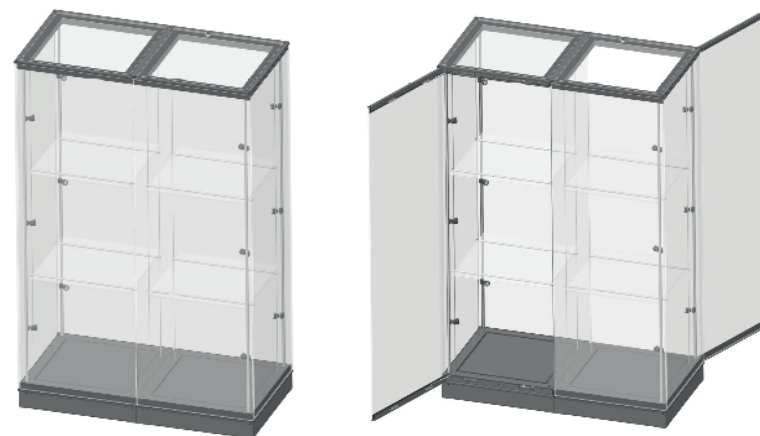
- Éclairage (par le haut/bas ou latéral)
- Étagères
- Verre feuilleté extra-clair P6B

Exemples de configurations modulaires

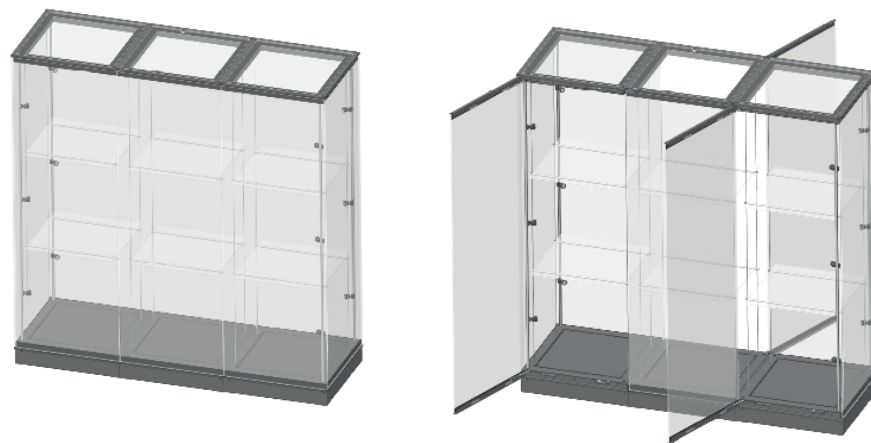
Module simple



Module double

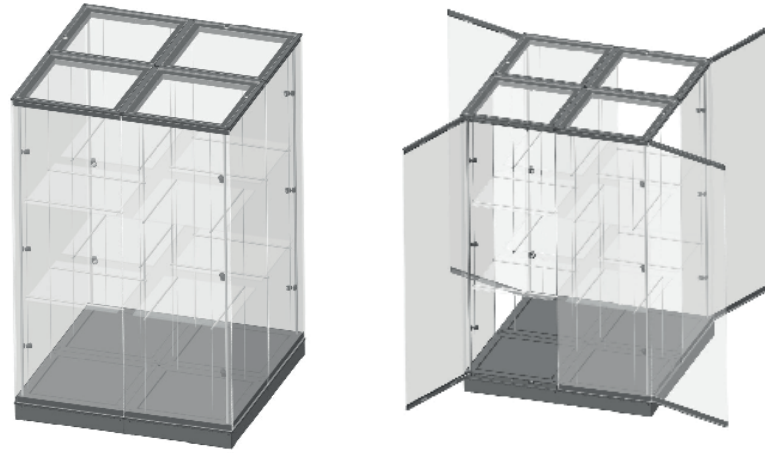


Module triple



La vitrine modulaire permet de réaliser des présentations complexes de différentes formes, composés de plusieurs modules. Chaque module peut être équipé individuellement d'un éclairage interne et d'étagères.

Module quadruple



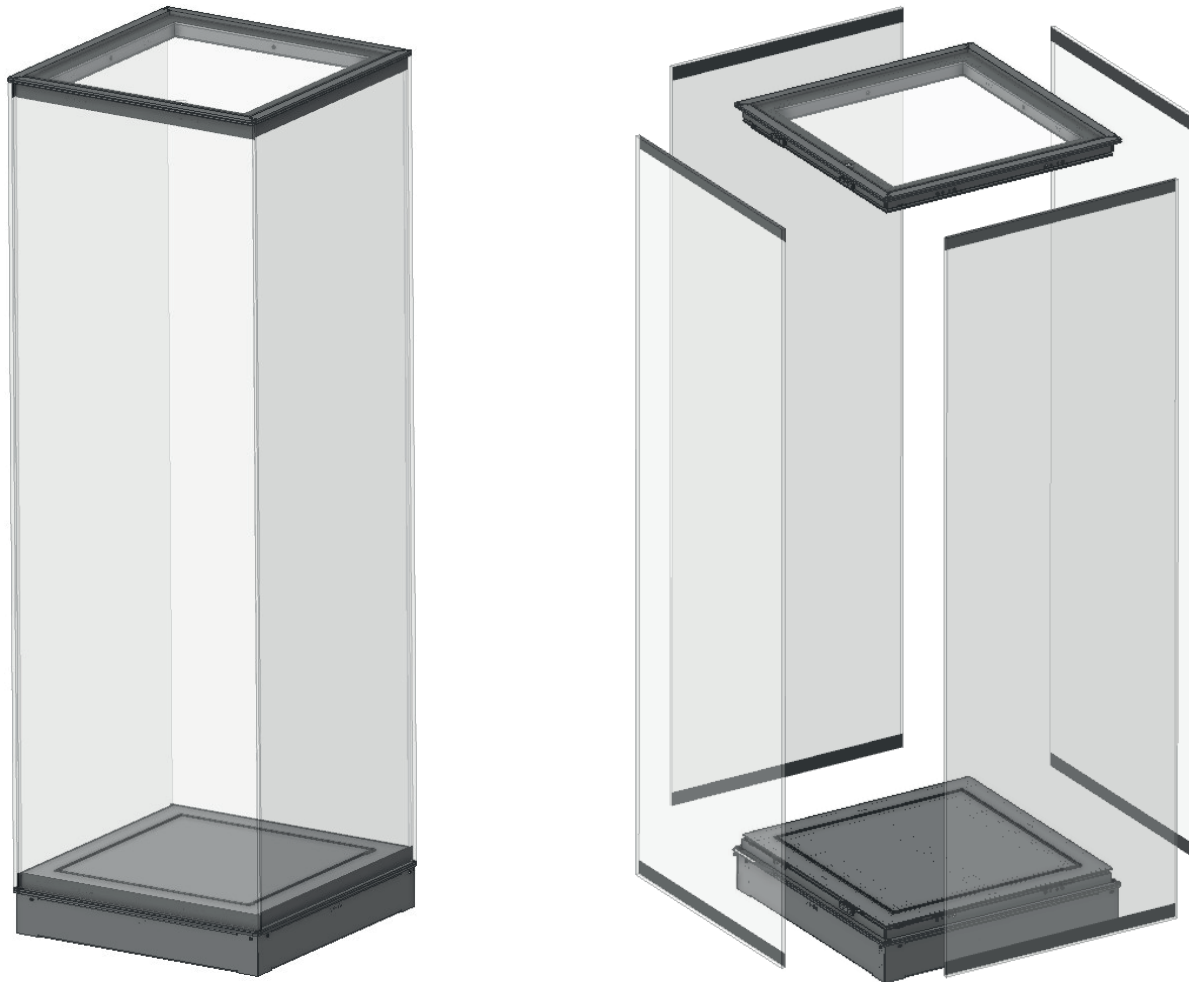
DE MULTIPLES
POSSIBILITÉS DE
CONFIGURATIONS

Six modules alignés



VITRINE - COMBO

Vue éclatée



Caractéristiques techniques du cadre
(matériau, dimensions, revêtements) :

Des profilés sur mesure en aluminium et en acier,
découpés à l'aide d'une machine laser à commande
numérique, sont assemblés en un seul bloc avec serrure
de sécurité Abloy.

Tous les éléments métalliques sont thermolaqués dans
la teinte RAL demandée.



Cadre supérieur

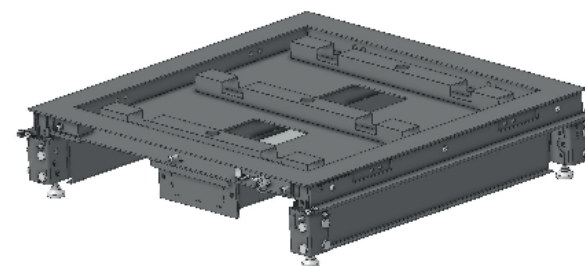


Socle

Spécifications du socle :

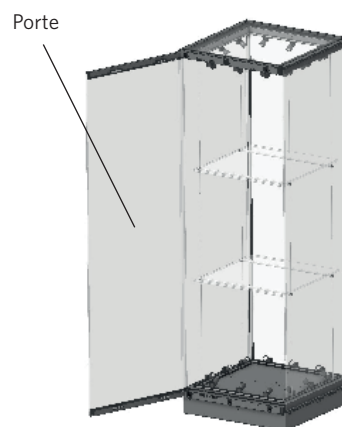
Élément monobloc structurel en métal/aluminium,
thermolaqué (RAL) avec serrure Abloy.

Panneau amovible pour accès au compartiment
technique.



Ouverture & accès :

Porte sur charnière, ouverture à la française,
avec limiteur d'ouverture. Angle d'ouverture de 110°.
Ouverture à gauche ou à droite, sur demande.



Éclairage

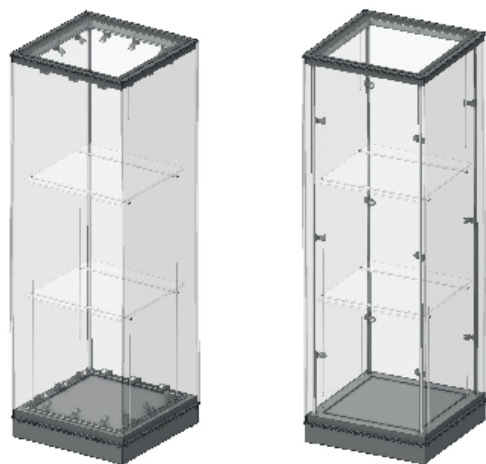
Détails de l'alimentation électrique et de l'éclairage :

Câble d'alimentation et compartiment électrique situés en bas de la vitrine, dissimulé par une plinthe amovible.

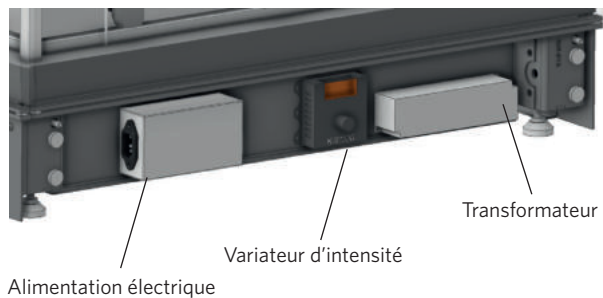
L'accès au compartiment ne nécessite pas l'ouverture de la porte.

Le système d'éclairage est prévu avec un variateur manuel.

Chaque module est équipé de modules électriques indépendants avec les mêmes fonctionnalités.



Emplacement de l'alimentation électrique



Étagères

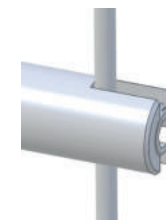
Étagères avec système de suspension :

Les étagères peuvent être optionnellement équipées avec 2 tablettes en verre. Le système est composé de câbles en inox tendu avec des fixateurs pour éviter tout tremblement latéral.



Étagères:

- verre de 10 mm d'épaisseur extra-clair
- charge maximale de 10 kg par étagère



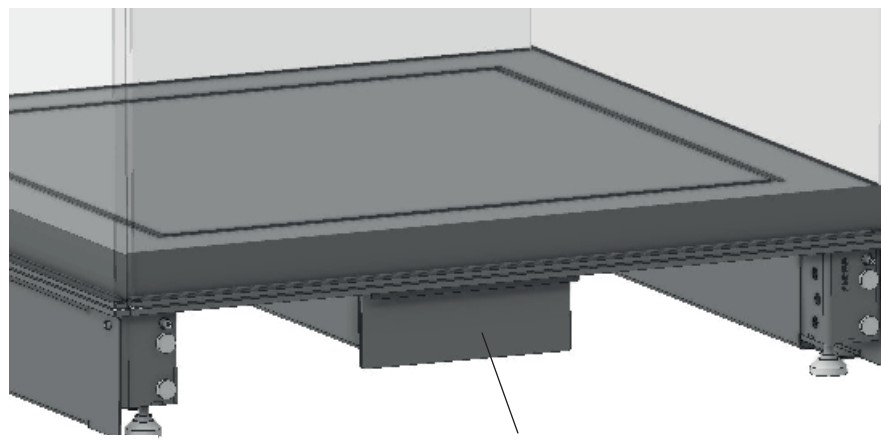
Contrôle climatique

Climatisation passive :

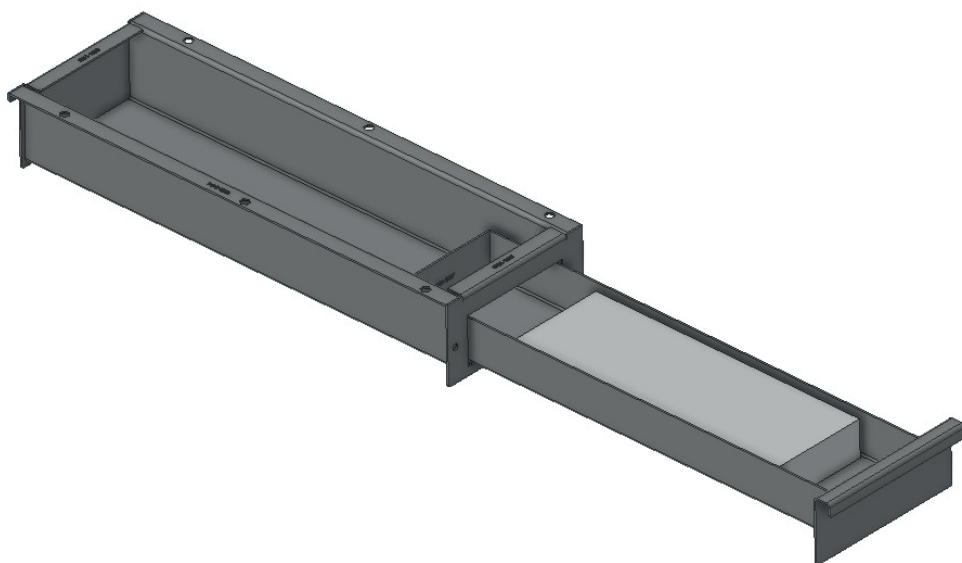
La climatisation est réglée par un dessiccant à disposer à l'intérieur du tiroir (accès séparé de la vitrine).

Une plaque amovible cache ce compartiment technique.

Détails du tiroir à gel de silice et schéma de son emplacement ci-joint.

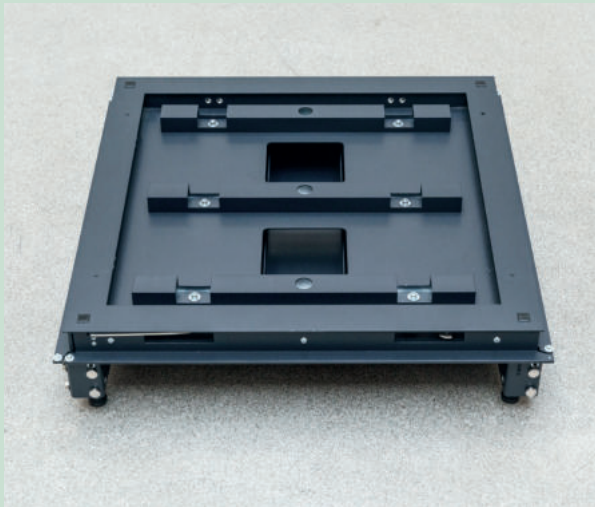


tiroir à gel de silice



Le tiroir à gel de silice peut accueillir 2 cassettes Proisorb[®] de 950 g (333 x 110 x 43 mm)
Compartiment séparé et accessible par le socle de la vitrine.

AER (taux de renouvellement d'air par jour) : 0,1





FRANK Europe GmbH
Schwabenheimer Weg 111
55543 Bad Kreuznach
ALLEMAGNE

Contact:

Sophie Odic

Tel.: +33 6 22 74 74 31
odic@frankeurope.com

