

COMBO

MODULAR SHOWCASE



Flexibles modulares Vitrinensystem



COMBO ist unser neues modulares Vitrinensystem für Museen, das für elegante Einzel- oder Mehrmodul-Präsentationen konzipiert wurde. Seine klare, reduzierte Formensprache wird mit hoher konservatorischer Leistungsfähigkeit kombiniert, einschließlich passiver Klimastabilisierung und einer sehr geringen Luftaustauschrate. Jedes Modul kann optional mit Beleuchtung und Einlegeböden ausgestattet werden, um sowohl dem Exponat als auch dem kuratorischen Konzept optimal gerecht zu werden. Flexibel, robust und einfach zu handhaben bietet COMBO Museen und Kultureinrichtungen eine anspruchsvolle und skalierbare Präsentationslösung.



Beschreibung der modularen COMBO-Vitrine

Modulabmessungen: **90 x 90 x 210 cm**

Glasparameter:

Verbundsicherheitsglas 55.4 (11,5 mm) Stärke, 4 x PVB-Folien: 5 mm Glas / 1,52 mm PVB / 5 mm Glas

Standardausstattung:

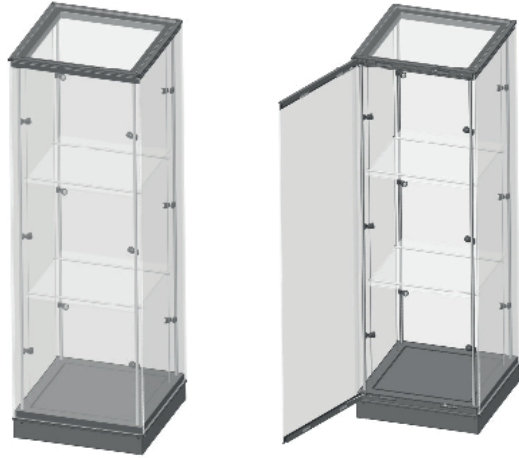
- Drehflügeltür
- Luftwechselrate: 0,1 AER
- Passive Klimatisierung
- Verfahrbar mit Hubwagen

Optionen:

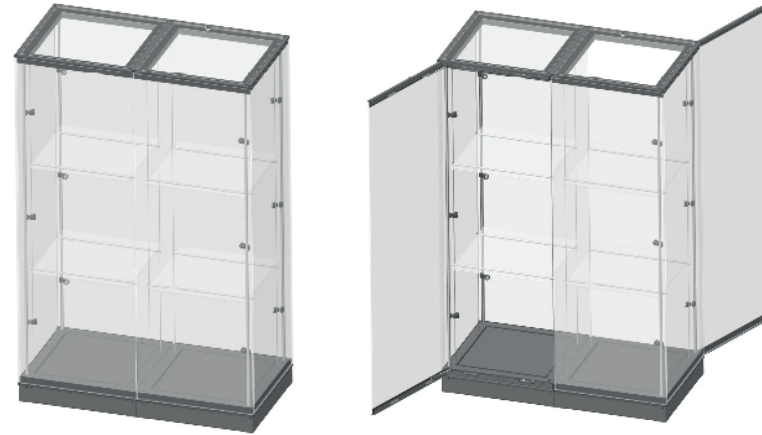
- Beleuchtung (oben und/oder unten bzw. seitlich)
- Tablare
- Sicherheitsglas P6B

Beispiele für Modulkonfigurationen

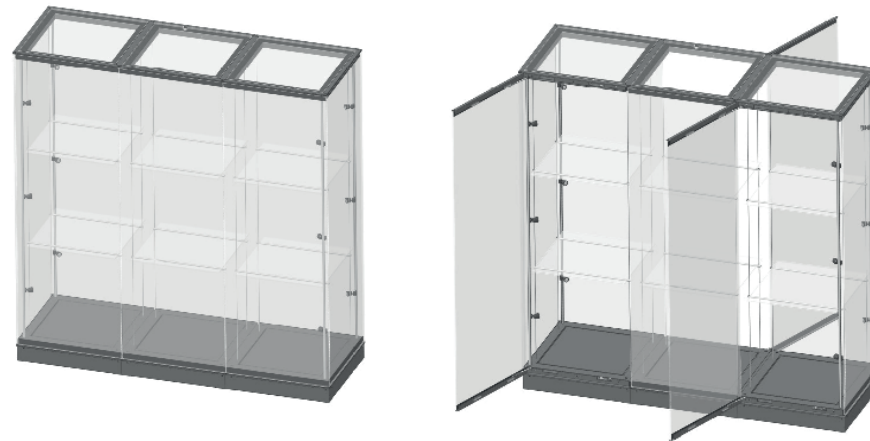
Einzelmodul



Doppelmodul



Dreifachmodul

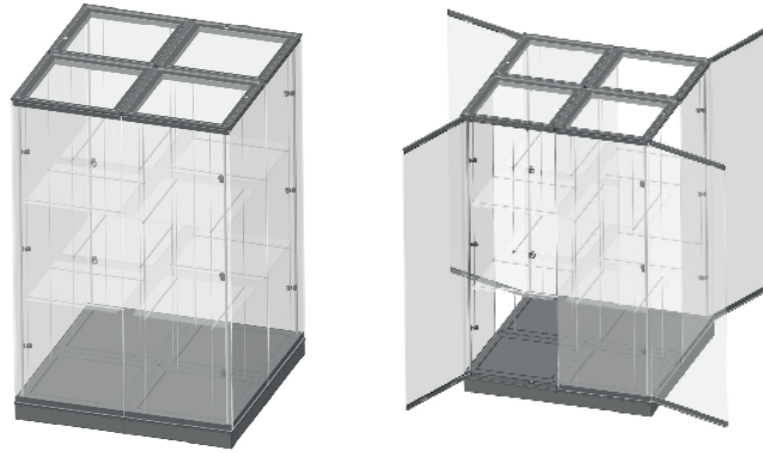


Das modulare Vitrinensystem ermöglicht die Realisierung komplexer Vitrinen in unterschiedlichsten Formen, aufgebaut aus mehreren Modulen.

Jedes Modul kann unabhängig voneinander mit integrierter Beleuchtung und Einlegeböden ausgestattet werden.

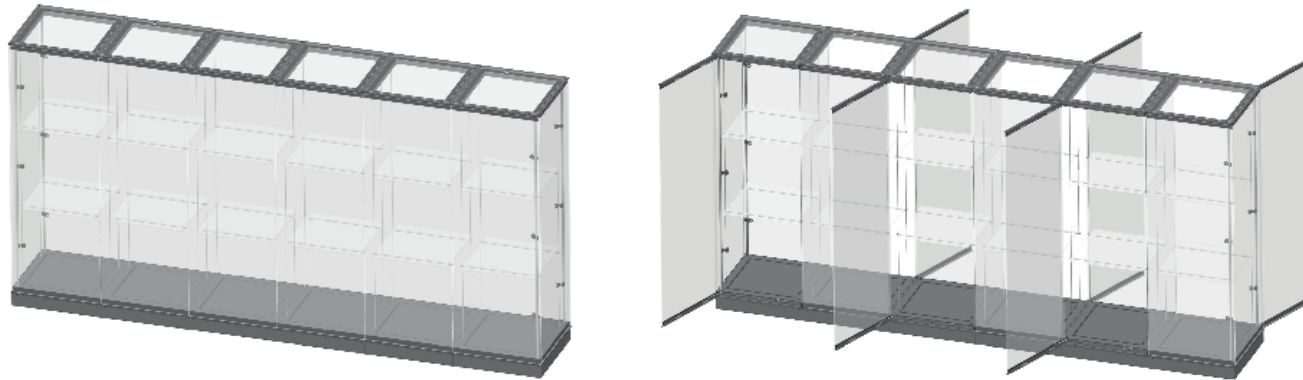


Vierfachmodul



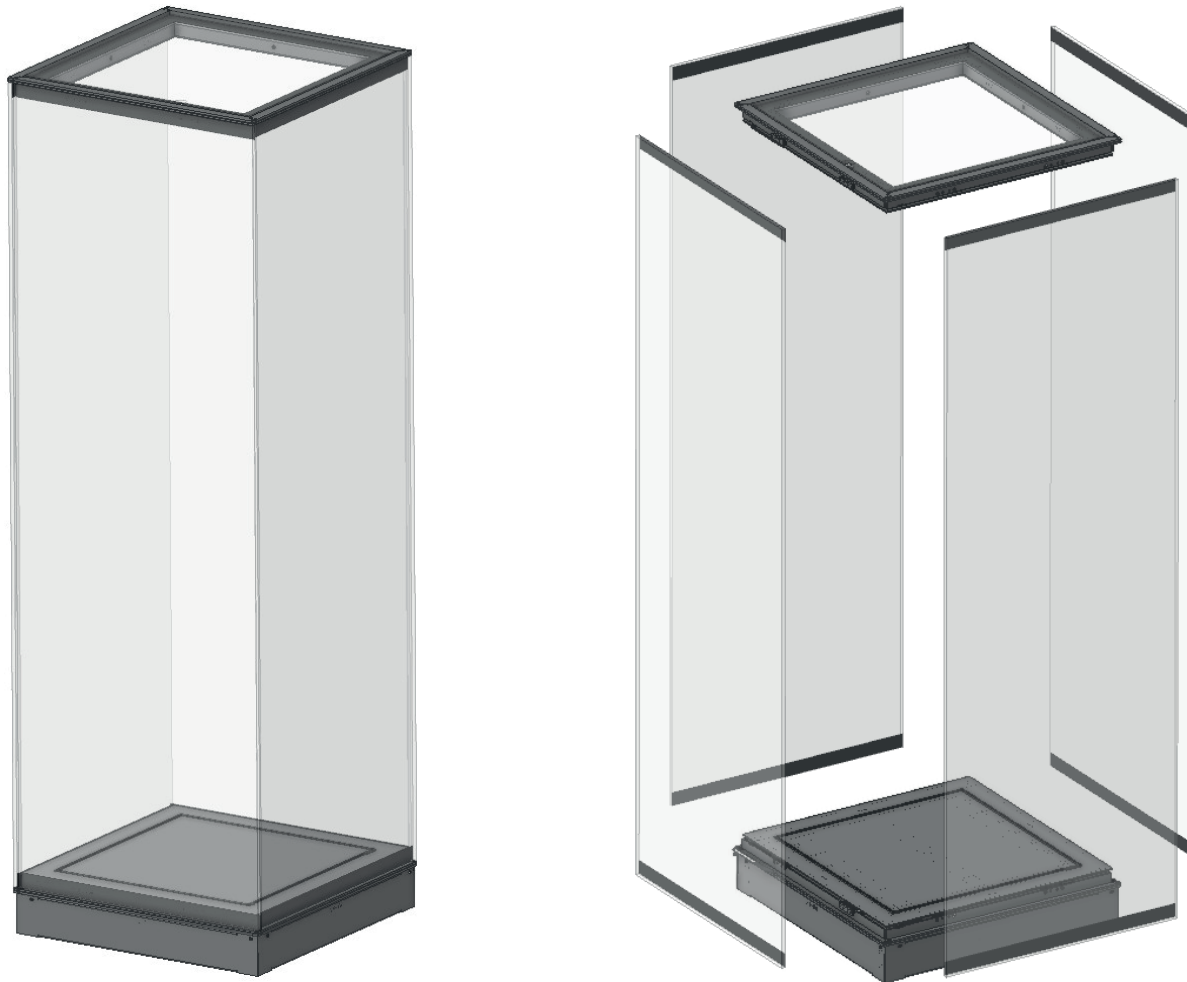
Viele weitere
Modul-
konfigurationen
möglich...

Sechs Module in einer Reihe



Vitrinensystem - COMBO

Konstruktionsübersicht



Spezifikation des Rahmens (Material, Abmessungen, Beschichtung):

Maßgefertigte Profile aus Aluminium und Stahl, zugeschnitten mittels CNC-Lasertechnik, werden zu einer Einheit montiert und mit einem Abloy-Sicherheitschloss ausgestattet.

Alle Metallelemente sind in der gewünschten RAL-Farbe pulverbeschichtet.



Deckenrahmen

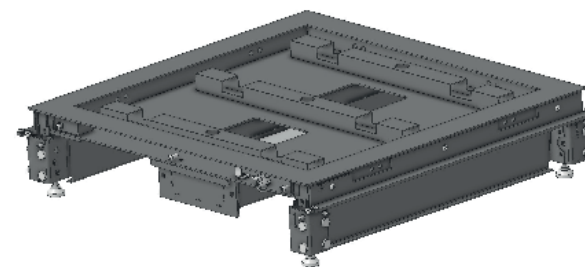


Bodenrahmen

Spezifikation des Sockels:

Einteiliges, tragendes Element aus Metall/Aluminium, pulverbeschichtet (RAL), mit Abloy-Sicherheitschloss.

Abnehmbares Paneel für den Zugang zum technischen Fach.

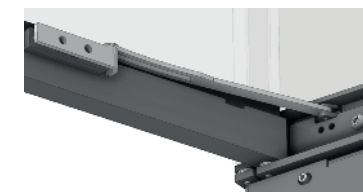
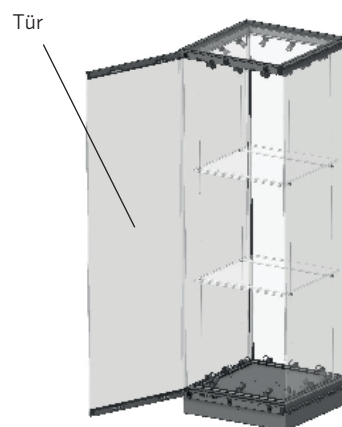


Öffnung & Zugang:

Drehflügeltür mit Öffnungsbegrenzer.

Öffnungswinkel: 110°.

Links- oder rechtsseitiger Anschlag auf Anfrage möglich.

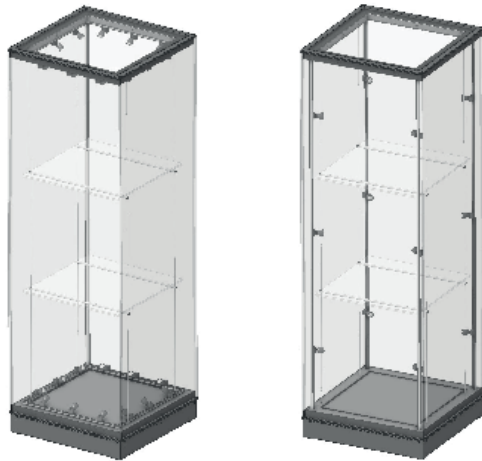


Beleuchtung

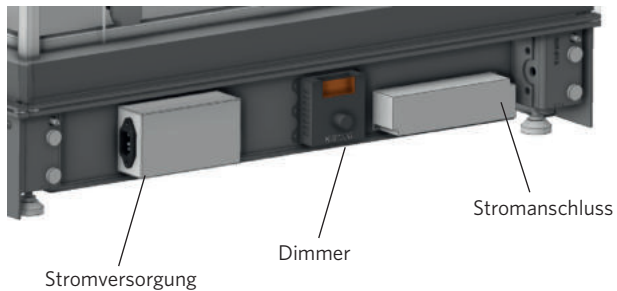
Details zur Stromversorgung und Beleuchtung:

Das Stromkabel sowie das Elektrofach befinden sich im unteren Bereich der Vitrine und sind durch einen abnehmbaren Sockel verdeckt. Der Zugang zum Fach ist möglich, ohne die Tür zu öffnen.

Das Beleuchtungssystem ist mit einem manuellen Dimmschalter ausgestattet. Jedes Modul verfügt über eine eigenständige elektrische Einheit mit identischem Funktionsumfang.



Power supply location



Regalsystem

Einlegeböden mit Seilaufhängung:

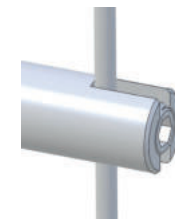
Das Regalsystem kann optional mit zwei Glasböden ausgestattet werden. Das System besteht aus gespannten Edelstahlseilen, die mit Klemmen versehen sind, um ein seitliches Schwingen zu verhindern.



Einlegeböden:

10 mm starkes Weißglas (extra klar)

Maximale Belastung: 10 kg pro Boden

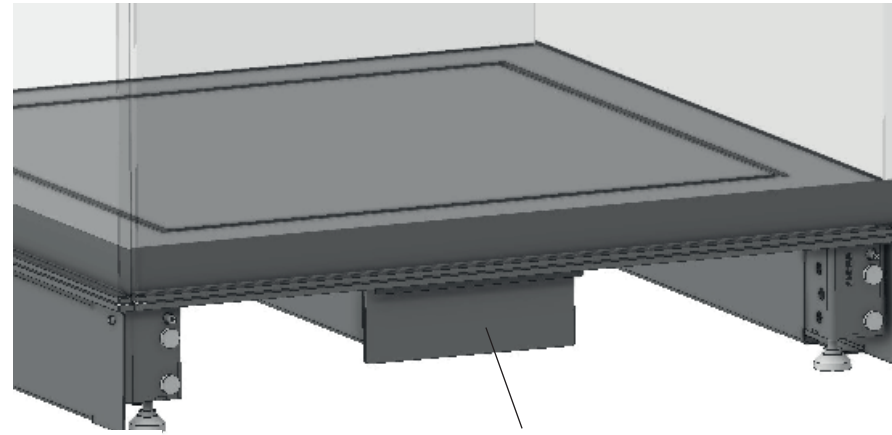


Klimatisierung

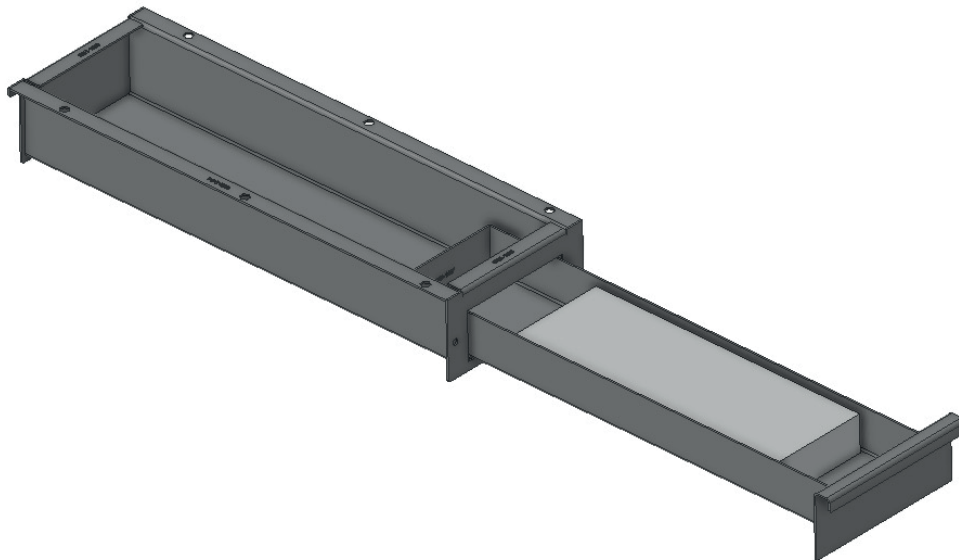
Passive Klimatisierung:

Die Klimaregulierung erfolgt über eine Trockenmittel-Einheit, die in einer Schublade im Sockel untergebracht ist (separater Zugang unabhängig vom Vitrineninnenraum).

Ein abnehmbares Panel verdeckt dieses technische Fach.



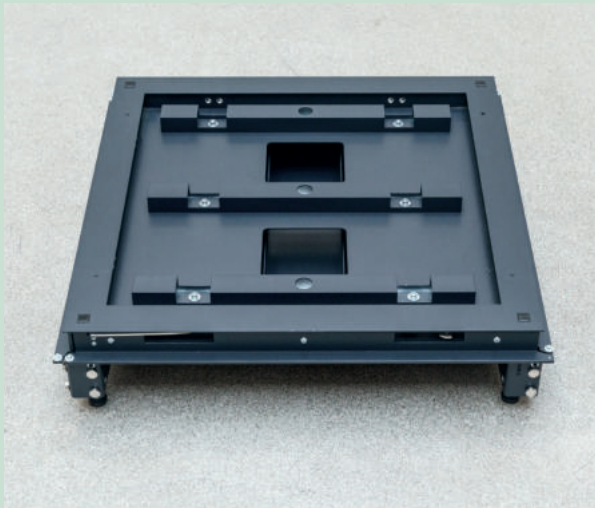
Silicagel-Behälter



Die Silicagel-Schublade kann zwei Prosorb®-Kartuschen à 950 g (333 x 110 x 43 mm) aufnehmen.

Ein separates Fach ist über den Sockel der Vitrine zugänglich.

Luftwechselrate (AER): 0,1 Luftwechsel pro Tag





FRANK Europe GmbH
Schwabenheimer Weg 111
55543 Bad Kreuznach
Tel.: +49 (0) 671 79 656 0
info@frankeurope.com

